

Daily Strategy: Merry Xmas

ตลาดหุ้นวันนี้

SET บวกแรง 15 จุด คลายกังวลโอไมครอนหลังสำนักวิจัยหลายแห่งระบุผลวิจัยว่า ผู้ป่วยที่ติดเชื้อโอไมครอนมีโอกาสเข้า รพ. น้อยกว่าเดลต้า 40-45% และวันนี้ยังได้แรงซื้อหุ้นกลุ่ม ICT คาดหวังกำไรเพิ่มขึ้นจากการแข่งขันลดลงรับดีลควรววม TURE DTAC

แนวโน้มตลาดหุ้นวันนี้

คาด SET ปรับขึ้นแนวต้าน 1,650 - 1,660 จุด ตอรับคลายกังวล Omicron ตามข่าววัคซีนแอสตราเซนเนกาและโนวาแวกซ์ รวมถึงยาเม็ดของบริษัทเมอร์คและไฟเซอร์มีประสิทธิภาพต่อเชื้อ Omicron ซึ่งเป็นบวกต่อ sentiment การลงทุน อย่างไรก็ตามควรระวังแรงขายตามสัญญาณเทคนิคซึ่งจะทำให้ดัชนีสลับอ่อนตัว

กลยุทธ์การลงทุน: Selective buy

- Domestic Play (HMPRO CPN CRC AMATA WHA VGI SYNEX COM7 JMART)
- ค่าระวาง Container ทรงตัวระดับสูง RCL LEO III WICE SONIC JWD
- นโยบายสนับสนุนรถ EV EA GPSC AMATA WHA AH SAT

หุ้นแนะนำวันนี้

- KBANK (ปิด 138.5 ซื้อ/เป้า 166 บาท)** เทรนด์ตอกเบียดเป็นขาขึ้นตามเงินเพื่อ สิ้นเชื้อเติบโตที่สุดของกลุ่ม สถานการณ์โควิด-19 เริ่มผ่อนคลายเป็นบวกต่อกลุ่มธุรกิจ SME และเป็นบวกต่อ KBANK เพราะมีสัดส่วนรายได้จากกลุ่มธุรกิจ SME มากที่สุดของกลุ่มเช่นกัน
- SPRC (ปิด 9.30 ซื้อ/เป้า 12 บาท)** ได้ Sentiment บวกค่าการกลั่นพื้นตัวเร็วจากระดับ 2.3\$/bbl ในช่วงปลายเดือน พ.ย. ขึ้นสู่ระดับ 6\$/bbl ในปัจจุบัน โดย SPRC จะได้ประโยชน์โดยตรงและมากที่สุดเพราะเป็น Pure โรงกลั่น

บทวิเคราะห์วันนี้

DTAC (ปิด 45.5 ซื้อ/ใหม่ 48)

ประเด็นสำคัญวันนี้

- (+) ดาวโจนส์เดิหน้าบวกต่อ นักลงทุนคลายกังวลผลกระทบจากโอไมครอน:** ดัชนีดาวโจนส์เพิ่มขึ้น 197 จุด (+0.55%) ปิดที่ระดับ 35,950 จุด นักลงทุนคลายความกังวลเกี่ยวกับไวรัสโควิด-19 สายพันธุ์โอไมครอน หลังผลการวิจัยของหลายสถาบัน อาทิ อิมพีเรียล คอลเลจ ลอนดอน, มหาวิทยาลัยเอดินบะระแห่งสกอตแลนด์ และสถาบันโรคติดต่อแห่งชาติของแอฟริกาใต้ บ่งชี้ว่าความเสี่ยงของไวรัสโอไมครอนมีน้อยกว่าไวรัสสายพันธุ์เดลตา
- (+) น้ำมันดิบเพิ่มขึ้นทะลุ 73 ดอลลาร์:** คาดโอไมครอนจะไม่กระทบต่อดีมานด์น้ำมันดิบ: ราคาน้ำมันดิบ WTI เพิ่มขึ้น 1.03 ดอลลาร์ (+1.4%) ปิดที่ระดับ 73.79 ดอลลาร์ต่อบาร์เรล เพิ่มขึ้นต่อเนื่องเป็นวันที่ 3 รับข่าวผลวิจัยของหลายสถาบันบ่งชี้ว่าความเสี่ยงของไวรัสโอไมครอนมีน้อยกว่าไวรัสสายพันธุ์เดลตา ขณะเดียวกันแอสตราเซนเนกาเผยผลการทดลองในห้องแล็บว่า ยาเอวูเชลด์ (Evusheld) ซึ่งเป็นยาแอนติบอดีแบบผสม (Antibody Cocktail) ของแอสตราเซนเนกา สามารถลบล้างฤทธิ์ของไวรัสโอไมครอนได้
- (+/-) กทม. สั่งยกเลิกจัดงานปีใหม่คาดกระทบ Sentiment การลงทุนในกรอบจำกัด:** เนื่องจากคำสั่งดังกล่าวจะมีผลต่อหน่วยงานที่อยู่ในสังกัดของทาง กทม. เท่านั้น ส่วนภาคเอกชนยังสามารถจัดงานได้ แต่จะต้องมีมาตรการป้องกันและควบคุมการแพร่ระบาดของไวรัส Covid-19 ที่เข้มงวด ผู้เข้าร่วมงานจะต้องผ่านจุดคัดกรองและรับการตรวจ ATK

สารบัญ	
บทวิเคราะห์ทางเทคนิค	2
สรุปข่าวในประเทศและต่างประเทศ	3
ข้อมูลดัชนีหลักทรัพย์ประเทศต่างๆ	4
ราคาสินทรัพย์ประเภทต่างๆ	5
ทิศทางกระแสเงินทุนต่างชาติ	6
ราคาสินค้าโภคภัณฑ์	7
การถือครองหุ้นของนักลงทุนต่างชาติ	8
ข้อมูลการซื้อขาย NVDR	9
ข้อมูลการซื้อขาย Single Stock Future	10
สรุปการซื้อขายหุ้นของผู้บริหาร	11
หลักทรัพย์ที่เข้าข่ายมาตรการกักกับการซื้อขาย	12
หลักทรัพย์ภายใต้เครื่องหมาย C (Caution)	13
ปฏิทินการประกาศตัวเลขเศรษฐกิจที่สำคัญ	14
ปฏิทินหุ้น	15

สรุปภาวะตลาด			
	Last	Chg (pts)	%Chg
SET	1,641.4	14.68	0.90%
SET100	2,233.3	22.55	1.02%
SET50	975.92	10.54	1.09%
mai	569.85	1.39	0.24%
SET Turnover (Btm)		67,593	
SET Market Cap. (Btm)		19,326,083	
SET PE (x)		20.55	
SET PBV (x)		1.77	

สรุปการซื้อขายแยกตามกลุ่มผู้ลงทุน				
	23 Dec	wtd	mtd	ytd
SET (ล้านบาท)				
ต่างชาติ	3,591	3,213	6,315	(65,485)
สถาบัน	46	(4,295)	(3,464)	(72,170)
บัญชีบ.	(137)	477	1,866	13,147
บุคคล	(3,501)	604	(4,718)	124,508
SET50 Futures (สัญญา)				
ต่างชาติ	18,018	39,198	82,017	(376)
สถาบัน	(4,563)	(15,621)	(14,437)	26,872
บุคคล	(13,455)	(23,577)	(67,580)	(26,496)
Bond (ล้านบาท)				
ต่างชาติ	973	24,965	56,553	213,512
สถาบัน	5,829	50,326	131,334	3,203,516

เหตุการณ์สำคัญ	
24 Dec	JP Nov Inflation rate
27 Dec	JP Nov Retail sale

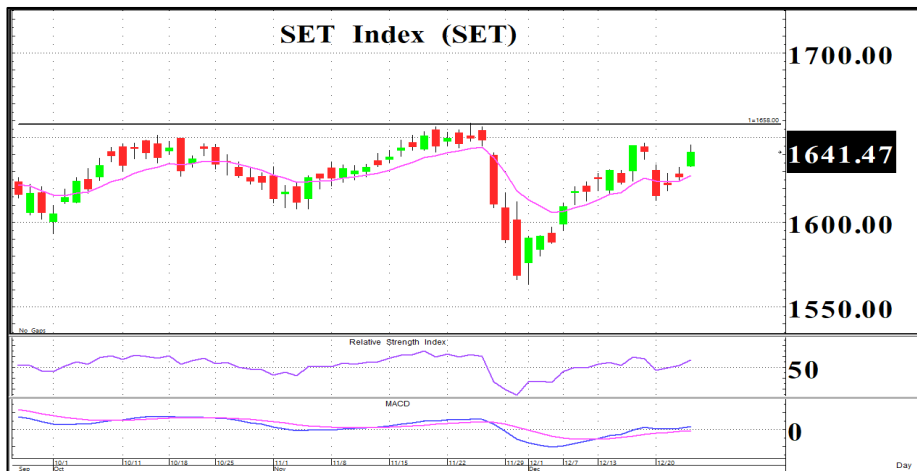
อาทิตย์ จันทร์สวาง
นักวิเคราะห์การลงทุนปัจจัยพื้นฐานด้านหลักทรัพย์
+662 659 7000 ext 5005

ชัยศ วิจารณ์
นักวิเคราะห์การลงทุนปัจจัยทางเทคนิค
+662 659 7000 ext 5006

ยุภาณี เล้าตระกูลชัย
ผู้ช่วยนักวิเคราะห์
+662 659 7000 ext 5002

ณัฐกานต์ โพธิ์ศรี
ผู้ช่วยนักวิเคราะห์
+662 659 7000 ext 5015

“ Trading ตามน้ำ ”



กราฟ SET ยังคงอยู่ในช่วงรีบาวด์ V shape และปิดเหนือเส้น EMA 10 วัน สอดคล้องกับเครื่องมือ MACD + RSI ชี้ขึ้นให้สัญญาณบวก อย่างไรก็ตาม Volume ค่อนข้างบางทำให้การตีตัวไม่มั่นคงซึ่งอาจทำให้ผันผวนง่าย ดังนั้นระยะกลางประเมินว่า SET จะขึ้นทดสอบ High เดิม 1,655 - 1,660 จุด ส่วนระยะสั้นเน้นซื้อเก็งกำไร

SET	1,641.47
(+14.68 จุด)	Val. 67,593
แนวรับ	1,635 / 1,630
แนวต้าน	1,647 / 1,655

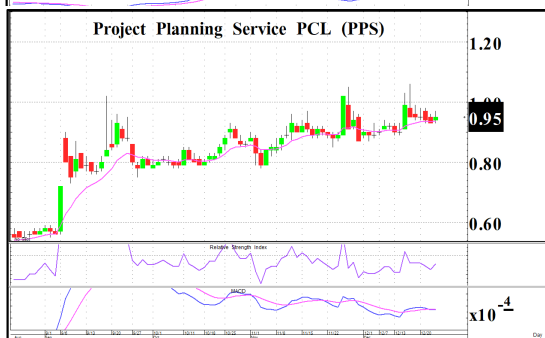
ระยะสั้น
ซื้อเก็งกำไรแนวต้าน 1,647 / 1,655 จุด โดย Cut loss หากหลุด 1,630 จุด

ระยะกลาง - ยาว
ถือหุ้นต่อ + ทอยซื้อสะสมโซน 1,600 - 1,610 จุด



กราฟกลับตัว V shape และราคาขึ้นเหนือเส้น EMA 10 วันต่อเนื่อง พร้อมกับ MACD + RSI ชี้ขึ้นให้สัญญาณบวก

หุ้นแนะนำทางเทคนิค	
CBG	
ราคาปิด	120
แนวรับ	119
แนวต้าน	122 , 125
Cut loss	117



กราฟเป็นช่วงกลับตัวกระทะหงาย และราคายกตัวขึ้นเหนือเส้น EMA 10 วันต่อเนื่อง พร้อมกับ MACD + RSI ให้สัญญาณบวก

หุ้นแนะนำทางเทคนิค	
PPS	
ราคาปิด	0.95
แนวรับ	0.93
แนวต้าน	1.00 , 1.06
Cut loss	0.90

หุ้นที่มีมูลค่าซื้อขายมากที่สุด 5 อันดับแรก (23 ธันวาคม 2564)				
หุ้น	ราคาปิด	แนวรับ	แนวต้าน	Cut loss
ADVANC	226	222	234	218
SCB	123.50	122	127	120
EA	93.75	93.00	96.00	91.00
TRUE	4.76	4.68	4.92	4.60
PTT	38.00	37.23	39.50	36.50

ชัยศ จิวางกูร
นักวิเคราะห์เทคนิคและกลยุทธ์
Registration No.15942

ข่าวในประเทศและต่างประเทศ

สรุปข่าวเศรษฐกิจในประเทศและต่างประเทศ

ไทย

(+) สู้พัฒนาพงษ์ พันธมีเชาว์ รองนายกรัฐมนตรี และ รมว.พลังงาน แม่ทัพใหญ่ของบอร์ด EV Car ออกมาให้ความชัดเจนกับนักลงทุนในวันนี้ว่ามาตรการส่งเสริมการใช้นยานยนต์ไฟฟ้า (EV) ในประเทศไทยนั้นคาดว่าจะสามารถประกาศได้ต้นปี 65

(-) กทม. ยกเลิกจัดงานปีใหม่ - สวตมนต์ข้ามปี 2565 ลานคนเมือง หวังโอมิครอนแพร่กระจาย

สหรัฐ

(+/-) ตัวเลขผู้ยื่นขอสวัสดิการว่างงานครั้งแรกในสัปดาห์ที่แล้ว ทรงตัวที่ระดับ 205,000 ราย สอดคล้องกับที่นักวิเคราะห์คาดไว้

(+) ยอดสั่งซื้อสินค้าคงทนของสหรัฐในเดือนพ.ย. เช่น เครื่องบิน รถยนต์ และเครื่องจักรขนาดใหญ่ที่มีอายุการใช้งานตั้งแต่ 3 ปีขึ้นไป พุ่งขึ้น 2.5% หลังจากกระเตื้องขึ้นเพียง 0.1% ในเดือนต.ค.

ยุโรป

(-) เยอรมนี - สถาบันโรเบิร์ต คอช (RKI) ซึ่งเป็นหน่วยงานด้านโรคติดเชื้อของเยอรมนี ยืนยันพบผู้เสียชีวิตจากโควิด-19 สายพันธุ์โอมิครอนเป็นรายแรกในประเทศ

เอเชีย

(+) ญี่ปุ่น - อัตราเงินเฟ้อเดือนพ.ย. เพิ่มขึ้น 0.6% จาก 0.1% ในเดือนก่อนหน้า และทำสถิติสูงสุดในรอบ 22 เดือน

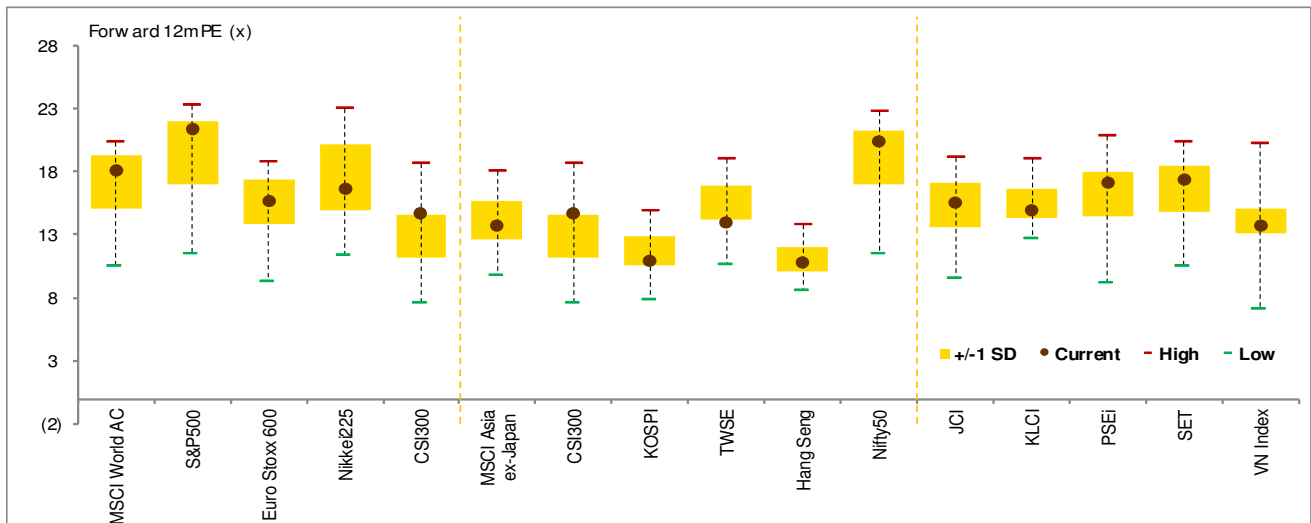
ประเด็นข่าวย่อยรายบริษัท

ACE (+)	(ทันหุ้น) ACE เล็งไฟฟ้าชุมชนเฟส 2 โมเดลขยะชุมชนกรุยทาง ACE ประกาศลุยโรงไฟฟ้าชุมชน หลังกระทรวงพลังงานเตรียมขยายผลระยะที่ 2 มั่นใจศักยภาพ หลังชนะโครงการนำร่องมากที่สุด คิกออฟสร้างกลางปีหน้า พร้อมลุยโรงไฟฟ้าขยะเสริมกำลังการผลิตให้สูงกว่าปัจจุบันที่ 528.37 เมกะวัตต์ โบรกมองเห็นเป้าพันเมกะวัตต์ เต็มโตรยะยาว
EPG (+)	(ข่าวหุ้น) EPG ชี้จบ Q3 สบาย รายได้ปีโต 15% EPG ลั่นผลงานไตรมาส 3 ปี 64/65 (ต.ค.-ธ.ค.64) โตต่อเนื่อง มั่นใจงวดปี 64/65 (เม.ย.64-มี.ค.65) ทำนิวไฮยอดขายพุ่ง 1.1 หมื่นล้านบาท เพิ่มขึ้น 12-15% หลังตลาดโลกฟื้นตัว สถานการณ์โควิด-19 ดีขึ้น สร้างความมั่นใจในการลงทุนต่างๆ มากขึ้น
LPH (+)	(ทันหุ้น) LPH ส่งบริษัทลูกเข้า mai ดิลพันธมิตรเจาะ CLMV LPH เปิดแผนเตรียมดัน "AMARC" เข้าตลาดเอ็ม เอ ไอ ในไตรมาส 2/2565 คาดระดมทุนราว 200-300 ล้านบาท ใช้ซื้อเครื่องมืออุปกรณ์ในศูนย์ปฏิบัติการและวิจัย คินเงินกู้และใช้เป็นเงินทุนหมุนเวียน วางแผนหลังเข้าจดทะเบียนจะหาพันธมิตรจากต่างประเทศเข้ามาร่วมทุน เพื่อหวังขยายธุรกิจไปยังตลาด CLMV
PRINC RATCH (+)	(ข่าวหุ้น) PRINC ผนึก RATCH ตั้งบ.ร่วมทุน ผุดรพ.ที่สกลนครมูลค่า 463 ล้าน PRINC จับมือ RATCH ตั้งบริษัทร่วมลงทุน พรินซ์พิเทล เฮลท์แคร์-สกลนคร ดำเนินธุรกิจโรงพยาบาลใน จ.สกลนคร ขนาด 59 เตียง มูลค่าเงินลงทุน 463 ล้านบาท เดินหน้าตามแผนขยายโรงพยาบาลให้ครบ 20 แห่ง ภายในปี 66
RCL (+)	(ข่าวหุ้น) RCL ปักธงปีหน้ารายได้โต 5-10% รับผิดชอบขนส่งทางเรือพุ่ง ลุ้นไตรมาส 4/64 นิวไฮ อาร์ซีแอล วางเป้ารายได้ปีหน้าโต 5-10% ตามความต้องการขนส่งทางเรือ-ค้าระวางเรือพุ่ง มองโอกาสเพิ่มการให้บริการเรือขนส่งในอินเดีย และภูมิภาคตะวันออกมากขึ้น จ่อรับเรือใหม่เพิ่ม หนุนการเติบโต ลุ้นผลงานไตรมาส 4/64 นิวไฮต่อเนื่อง
SCB (+)	(ข่าวหุ้น) SCB เร่งปั้นกำไรค่าพี แลกหุ้นเสร็จกลางปี 65 แบงก์ไทยพาณิชย์ (SCB) เปิดแผนปี 65 ลุยสร้างกำไรจากค่าพี จากธุรกิจประกัน และเวลธ์ ส่วนการแลกหุ้น (Share Swap) จะเสร็จช่วงกลางปี 65 ส่วนกลุ่มธุรกิจที่จะสร้างรายได้ทันที คือ คาร์ด เอกซ์ และ ออโต้ เอกซ์ คาด SCBX จะเริ่มมีกำไรได้ภายใน 1-2 ปี หลังจากแลกหุ้น มั่นใจ ROE ของ SCB X จะเพิ่มเป็น 20% ใน 5 ปีข้างหน้า
WFX (+)	(ข่าวหุ้น) WFX ยืนแกร่งเหนือจ้อง มั่นใจกำไร 3 ปีโตไม่หยุด เวสต์เฟล็กซ์ หรือ WFX ฟอรัมดี! ปิดเทรดวันแรกพุ่ง 17.63% ปิดตลาด 8.45 บาท ฟากซีไอโอ ขวลิต ลั่นเดินหน้าแผนเพิ่มกำลังการผลิต ผลักดันรายได้และกำไร 1-3 ปีข้างหน้าเติบโตแข็งแกร่ง พร้อมมุ่งขึ้นเบอร์หนึ่งในตลาดโลก

ข้อมูลดัชนีหลักทรัพย์ประเทศต่างๆ

การเคลื่อนไหวของตลาดหุ้นทั่วโลก

Index	Last update	Performance (%)					PE (x)		EPS gth (%)		PBV (x)		ROE (%)	
		Chg (pts)	1d	wtd	mid	ytd	21F	22F	21F	22F	21F	22F	21F	22F
MSCI World AC	749	5.33	0.7	1.9	3.0	15.8	19.0	17.9	87.7	6.5	3.0	2.8	14.0	13.4
S&P500	4,726	29.23	0.6	2.3	3.5	25.8	22.6	20.9	71.0	8.2	4.7	4.3	22.8	27.4
Euro Stoxx 600	483	4.65	1.0	1.9	4.3	21.0	16.4	15.6	234.7	5.5	2.1	2.0	11.3	10.3
Nikkei225	28,798	236.16	0.8	0.9	3.5	4.9	17.4	16.1	89.2	8.0	1.9	1.7	11.1	10.4
CSI300	4,949	34.28	0.7	(0.1)	2.4	(5.0)	17.2	14.6	3.4	17.7	2.3	2.0	11.4	11.4
MSCI Asia ex-Japan	781	6.37	0.8	0.4	0.1	(7.4)	14.8	13.7	45.3	8.3	1.8	1.7	11.7	11.5
CSI300	4,949	34.28	0.7	(0.1)	2.4	(5.0)	17.2	14.6	3.4	17.7	2.3	2.0	11.4	11.4
KOSPI	2,998	13.69	0.5	(0.6)	5.6	4.3	10.8	11.0	141.7	(1.4)	1.2	1.1	10.8	12.9
TWSE	17,947	119.83	0.7	0.8	3.0	21.8	13.6	14.0	74.8	(2.8)	2.6	2.4	19.6	17.9
Hang Seng	23,194	91.31	0.4	0.0	(1.2)	(14.8)	11.8	10.8	1.7	10.0	1.2	1.1	11.3	11.0
Nifty50	17,073	117.15	0.7	0.5	0.5	22.1	23.0	19.5	76.9	17.9	3.4	3.0	14.3	15.4
ASEAN 5 - simple avg.			0.6	(0.4)	0.9	9.9	18.4	15.7	86.4	17.3	2.0	1.8	11.6	12.3
JCI	6,556	25.96	0.4	(0.7)	0.3	9.6	18.1	15.6	189.9	16.7	2.3	2.1	13.7	15.0
KLCI	1,516	16.10	1.1	1.0	0.2	(6.8)	15.7	15.1	35.8	4.3	1.5	1.4	10.0	9.9
PSEi	7,248	128.86	1.8	(0.7)	0.7	1.5	21.9	17.1	51.8	28.1	1.8	1.7	6.9	8.7
SET	1,641	14.68	0.9	(0.0)	4.6	13.3	19.1	17.0	121.5	12.0	1.8	1.7	8.2	8.8
VN Index	1,457	(20.71)	(1.4)	(1.5)	(1.5)	32.0	17.1	13.6	33.2	25.5	2.7	2.3	19.1	19.3



ข้อมูลอันดับหลักทรัพย์ตลาดหุ้นไทย

มูลค่าซื้อขาย 10 อันดับ

ราคาเพิ่มขึ้น 10 อันดับ

ราคาลดลง 10 อันดับ

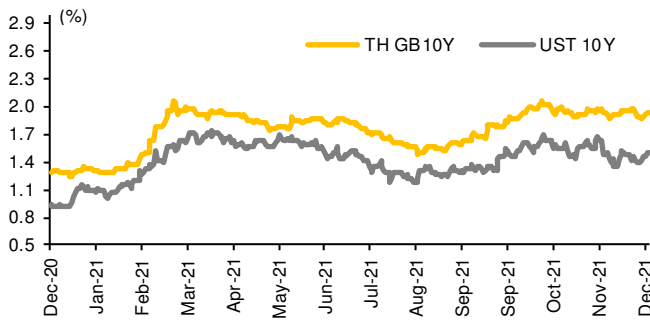
Stock	Price (Bt)	Value (Btm)	Chg (%)	Stock	Price (Bt)	Value (Btm)	Chg (%)	Stock	Price (Bt)	Value (Btm)	Chg (%)
ADVANC	226.00	3,128.88	4.63	ROH	7.45	6.35	29.57	JUTHA <C >	0.67	7.68	(8.22)
WFX	8.45	2,730.91	17.36	WFX	8.45	2,730.91	17.36	JSP	0.69	133.07	(8.00)
SCB	123.50	2,238.45	0.41	TVI	29.25	108.89	15.84	RS	18.60	431.68	(6.06)
EA	93.75	1,998.01	1.90	TRC <C >	0.42	107.33	10.53	TRUBB	2.58	121.89	(5.84)
TRUE	4.76	1,977.81	3.93	WIN	1.32	110.60	10.00	KKC <C >	1.16	2.47	(5.69)
PTT	38.00	1,576.95	1.33	J	4.84	180.61	10.00	FSMART	11.90	114.66	(5.56)
GULF	44.00	1,547.53	1.15	BYD	21.00	532.95	9.95	TKS	15.70	662.90	(5.42)
KBANK	138.50	1,474.17	1.09	OCEAN	1.82	438.60	8.98	JCKH	0.35	6.46	(5.41)
GPSC	83.00	1,330.60	0.00	JR	7.55	151.16	8.63	CMO	5.25	25.31	(5.41)
SCGP	68.75	1,142.47	0.36	BC	2.28	61.96	8.57	PRECHA	1.90	77.22	(5.00)

ราคาสินทรัพย์ประเภทต่างๆ

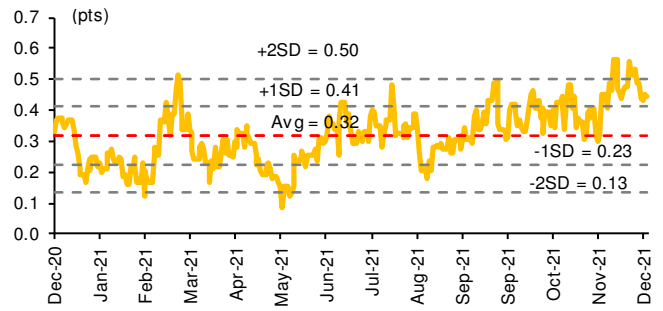
ดัชนีชี้วัดที่สำคัญ

	Unit	Last close	% dod	% wow	% mom	% yoy	% ytd
Financial market condition							
VIX Index	%	17.96	(0.67)	(2.61)	(1.42)	(5.35)	(4.79)
Europe CDS	%	48.49	(1.51)	(1.61)	(3.11)	(0.98)	0.56
LIBOR OIS Spread	%	0.10	(0.01)	(0.02)	0.01	(0.07)	(0.06)
TED Spread	%	0.16	0.00	(0.03)	0.02	(0.02)	(0.02)
Exchange rate							
Dollar Index	pts	96.02	(0.06)	(0.02)	(0.49)	6.20	6.76
USDTHB		33.51	(0.43)	0.25	1.14	10.90	11.84
EURUSD		1.13	0.01	(0.03)	0.70	(7.06)	(7.28)
USDJPY		114.39	0.25	0.63	(0.65)	10.45	10.79
USDCNY		6.37	0.01	0.03	(0.34)	(2.60)	(2.40)
Bond							
TH Govt. Bond 2Y	%	0.66	0.25	(0.64)	(0.82)	25.58	27.22
TH Govt. Bond 10Y	%	1.94	3.41	(0.69)	(3.06)	65.92	65.33
US Govt. Bond 2Y	%	0.69	2.75	7.53	7.39	57.12	56.70
US Govt. Bond 10Y	%	1.49	4.12	8.21	(17.24)	54.97	57.95
Commodities							
CRB Index	pts	571.22	0.00	0.36	(0.15)	29.90	28.71
Gold	USD/oz	1808.81	0.28	0.53	1.10	(3.42)	(4.72)
GRM-Singapore Dubai Hydrocracking	USD/bbl	6.03	0.00	(11.58)	46.36	609.41	453.21
Dubai Crude	USD/bbl	73.25	0.99	0.69	(6.19)	48.82	45.83
NYMEX Crude	USD/bbl	73.74	1.21	1.88	(6.00)	53.72	51.98
Baltic Dry Index	pts	2229.00	0.00	(10.77)	(17.90)	63.66	63.18

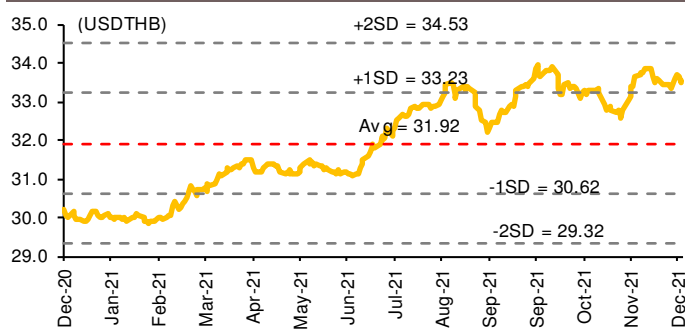
อัตราผลตอบแทนพันธบัตรอายุ 10 ปีของไทยและสหรัฐฯ



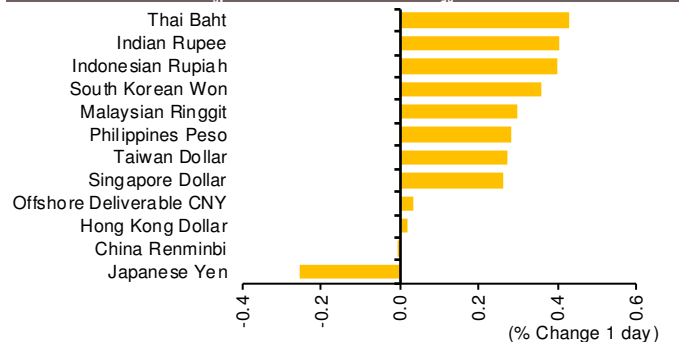
ผลต่างอัตราผลตอบแทนพันธบัตรอายุ 10 ปีของไทยและสหรัฐฯ



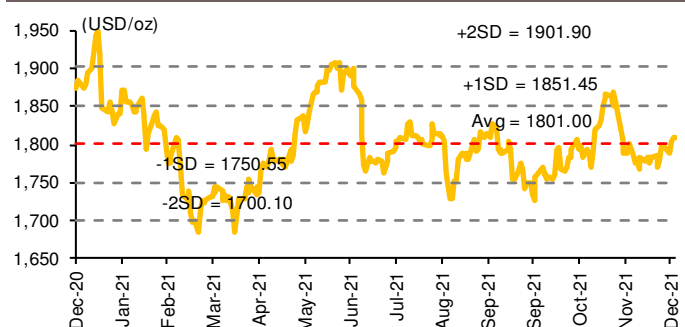
อัตราแลกเปลี่ยน USDTHB



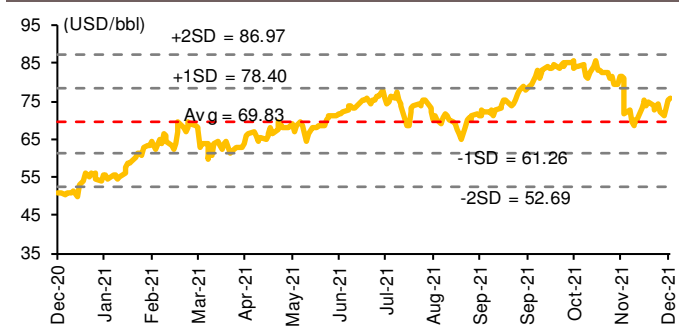
อัตราแลกเปลี่ยนในภูมิภาคต่อดอลลาร์สหรัฐฯ



ราคาทองคำ



ราคาน้ำมันดิบ Brent

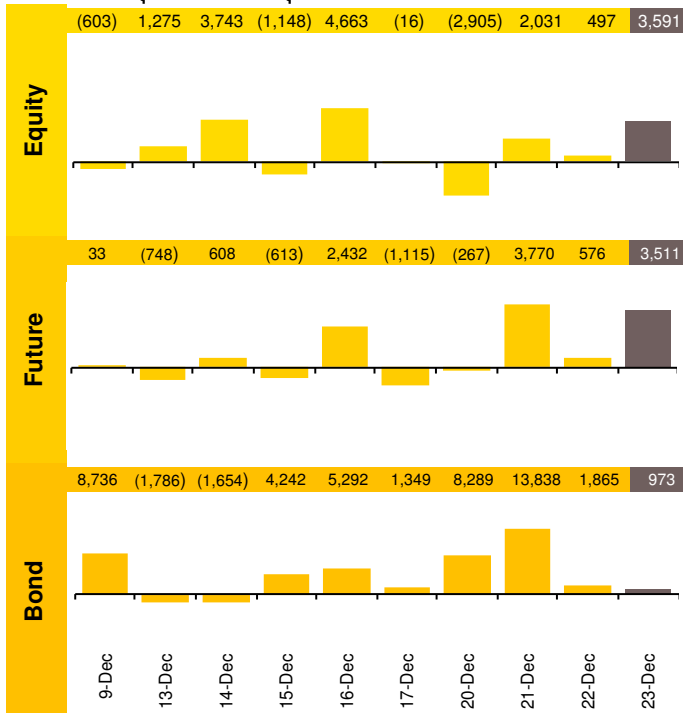


ทิศทางกระแสเงินทุนต่างชาติ

การเคลื่อนย้ายเงินทุนต่างชาติในตลาดหุ้นภูมิภาค (ผ่านดอลลาร์สหรัฐฯ)

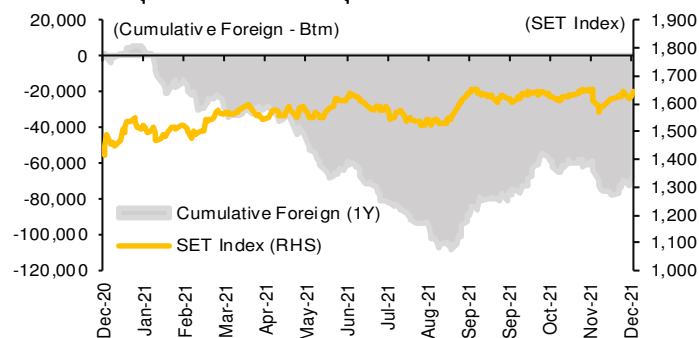
	Thailand	Indonesia	Philippines	Malaysia	Vietnam	India	Taiwan	South Korea	Japan
Daily									
Dec 23, 2021	107	(4)	6		(27)		697	261	
Dec 22, 2021	15	(26)	(3)	15	9	(61)	56	372	
Dec 21, 2021	60	(23)	(7)	(30)	2	(40)	457	104	
Dec 20, 2021	(86)	38	(5)	(12)	(1)	(403)	(781)	(559)	
Dec 17, 2021	(0)	9	7	(4)	(31)	(110)	(45)	423	(7,404)
Weekly									
wtd	95	(15)	(10)	(26)	(17)	(505)	429	178	0
Dec 17, 2021	255	(148)	1,612	(83)	(85)	(780)	(1,111)	592	(7,404)
Dec 10, 2021	(57)	288	158	(91)	16	379	319	(200)	(5,315)
Dec 3, 2021	(339)	(223)	(36)	(131)	(141)	(1,986)	596	1,953	(662)
Nov 26, 2021	(89)	24	(15)	(39)	(145)	(2,510)	(1,916)	1,032	(2,731)
Monthly									
mtd	189	51	1,711	(291)	(184)	(1,708)	682	2,472	(13,381)
Nov, 2021	(324)	(214)	5	41	(383)	(756)	586	3,043	(400)
Oct, 2021	474	926	8	378	(234)	(2,271)	(2,956)	(3,228)	20,058
Sep, 2021	338	305	(47)	179	(396)	1,139	(172)	884	2,944
ytd	(2,138)	2,639	(18)	(788)	(2,591)	3,795	(18,102)	(23,176)	28,597

ยอดซื้อ-ขายสุทธิของนักลงทุนต่างชาติในประเทศไทย (ล้านบาท)

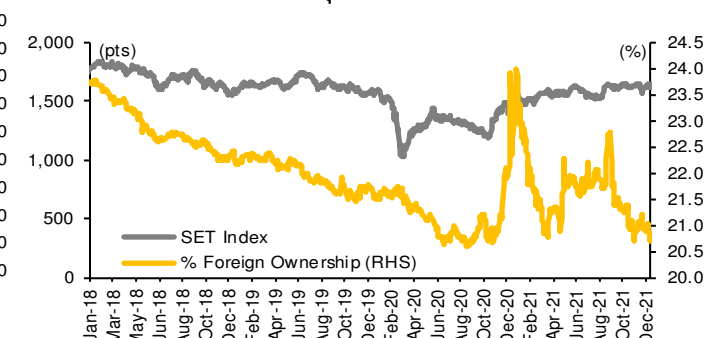


	Equity (Btm)	SET50 futures (Contract)	Bond (Btm)*	Bond (Btm)
Daily				
Dec 23, 2021	3,591	18,018	3,511	973
Weekly				
wtd	3,213	39,198	7,590	24,965
Dec 17, 2021	8,516	2,803	564	7,444
Dec 10, 2021	(1,891)	28,021	5,384	12,324
Dec 3, 2021	(11,429)	(13,118)	(2,460)	(2,185)
Nov 26, 2021	(3,045)	(38,008)	(7,213)	(13,069)
Monthly				
mtd	6,315	82,017	15,817	56,553
Nov, 2021	(10,982)	(77,281)	(14,680)	46,126
Oct, 2021	15,886	11,874	2,381	10,134
Sep, 2021	11,137	(64,602)	(12,525)	(36,692)
Quarterly				
qtd	11,220	16,610	3,518	112,813
3Q21	(443)	6,232	1,239	20,083
2Q21	(46,593)	(7,583)	(994)	76,603
1Q21	(29,669)	(15,635)	(2,754)	4,013
Yearly				
ytd	(65,485)	(376)	1,009	213,512
2020	(264,386)	110,844	17,362	(35,245)
2019	(45,245)	20,925	4,956	(14,823)

ยอดซื้อ-ขายสุทธิสะสมของนักลงทุนต่างชาติเทียบกับดัชนี SET



ดัชนี SET และ %การถือครองหุ้นของต่างชาติ (ไม่รวม NVDR)



* KSS Research estimates



การถือครองหุ้นของนักลงทุนต่างชาติ

Foreign Ownership Top Buy by Value (Btm)					
Name	Dec 23	Dec 22	Dec 21	Dec 20	Dec 17
1 PTT	109.0	(73.5)	(331.5)	(195.6)	(58.3)
2 TISCO	66.3	103.8	21.6	71.7	(8.4)
3 BDMS	64.0	(7.7)	(117.7)	(44.2)	(108.3)
4 CPALL	34.5	(35.5)	(4.8)	149.4	142.1
5 ADVANC	32.1	234.5	(77.0)	(165.1)	(46.5)
6 BBL	31.0	2.7	(318.0)	45.1	2.2
7 TRUE	22.7	55.8	10.8	5.4	45.1
8 WHA	21.7	30.3	2.2	(29.2)	(1.8)
9 CPN	19.7	73.7	(110.5)	168.1	1.6
10 TU	18.1	(34.0)	(24.9)	(85.6)	133.0
11 KTB	17.2	18.3	(19.9)	7.2	33.4
12 KKP	16.0	12.6	19.0	34.2	89.5
13 CK	14.2	6.2	(7.9)	(4.1)	6.3
14 SCGP	14.1	102.8	(84.7)	77.1	(7.8)
15 SPALI	11.9	25.3	16.0	20.5	1.9
16 BAM	11.8	17.0	(5.6)	30.6	19.8
17 CBG	11.0	(2.7)	67.1	(12.3)	2.9
18 BTS	9.9	7.6	(1.7)	15.9	9.0
19 BEM	7.1	6.0	(4.9)	(16.8)	1.2
20 MEGA	4.6	(1.0)	(46.5)	(0.6)	(8.0)

Foreign Ownership Top Sell by Value (Btm)					
Name	Dec 23	Dec 22	Dec 21	Dec 20	Dec 17
1 SCB	(275.2)	(298.0)	(874.6)	(308.2)	42.2
2 AOT	(197.9)	70.2	(1,450.7)	(1,229.3)	(261.9)
3 IVL	(85.9)	(110.7)	(53.3)	(99.6)	(53.4)
4 HMPRO	(83.3)	(128.7)	(37.7)	(29.7)	23.9
5 SCC	(75.6)	(4.7)	(308.7)	(149.1)	(108.3)
6 STGT	(60.9)	(81.9)	(42.7)	(8.6)	66.2
7 BANPU	(60.1)	(312.5)	(61.7)	7.4	6.4
8 PTTEP	(47.9)	45.7	(41.6)	(22.0)	(71.5)
9 DELTA	(46.5)	16.5	(265.6)	(76.6)	(20.7)
10 RS	(44.9)	0.0	0.0	(30.6)	0.0
11 BCH	(36.4)	(55.7)	9.8	(1.5)	(189.1)
12 BH	(30.2)	(18.5)	(21.6)	13.9	(5.1)
13 BGRIM	(23.6)	8.0	(0.9)	0.4	(0.1)
14 STA	(20.0)	(21.7)	1.0	(15.6)	(16.3)
15 BJC	(19.0)	3.0	(13.0)	4.0	(0.0)
16 AP	(13.5)	(30.4)	(4.3)	(9.7)	(3.1)
17 KBANK	(13.2)	112.1	(351.3)	144.0	193.9
18 AMATA	(12.7)	(2.2)	(5.1)	1.7	(6.4)
19 TQM	(12.6)	(48.2)	(9.3)	(34.8)	(22.6)
20 ESSO	(10.7)	0.6	(4.2)	(4.1)	(0.2)

Foreign Ownership Net Buy and Sell by Value (mtd)				
Name	mtd		Name	Net Sell (Btm)
	Net Buy (Btm)			
1 BBL	673.8	AOT	(6,848.3)	
2 TIDLOR	594.3	SCB	(5,261.7)	
3 SPALI	520.4	SCC	(3,307.6)	
4 ADVANC	452.1	BCPG	(2,438.7)	
5 KKP	423.0	CPALL	(2,139.1)	
6 KTB	359.1	CPF	(1,676.5)	
7 KBANK	357.9	BDMS	(1,109.5)	
8 CRC	309.7	GULF	(835.1)	
9 PSL	304.0	HMPRO	(710.4)	
10 GUNKUL	280.2	MTC	(558.3)	
11 BAM	234.1	PTT	(514.8)	
12 TRUE	227.7	CPN	(466.4)	
13 EA	188.2	BANPU	(435.2)	
14 BTS	187.2	IVL	(428.4)	
15 TCAP	185.3	COM7	(374.0)	
16 TOP	175.9	BCH	(362.6)	
17 SCGP	173.1	TQM	(299.4)	
18 KTC	161.7	JMART	(298.7)	
19 VGI	159.9	DELTA	(297.0)	
20 OR	146.1	RBF	(252.7)	

Foreign Ownership Net Buy and Sell by Value (ytd)				
Name	ytd		Name	Net Sell (Btm)
	Net Buy (Btm)			
1 PTTEP	12,884.2	AOT	(23,265.6)	
2 SCB	8,302.7	PTT	(21,146.1)	
3 PTGTC	7,805.8	KBANK	(15,679.7)	
4 SCGP	6,669.2	BBL	(13,039.4)	
5 KTC	6,170.0	INTUCH	(8,369.0)	
6 BDMS	5,232.5	BJC	(7,224.7)	
7 CPALL	4,856.9	STGT	(5,777.1)	
8 TRUE	4,548.2	OSP	(5,487.0)	
9 IVL	4,511.5	OR	(5,391.1)	
10 HMPRO	2,832.9	SCC	(5,305.4)	
11 DOHOME	2,344.2	TIDLOR	(4,561.2)	
12 LH	1,872.6	DELTA	(4,109.7)	
13 JMT	1,869.9	TOP	(4,108.1)	
14 IRPC	1,744.1	CPF	(3,602.5)	
15 KKP	1,717.4	SAWAD	(3,208.6)	
16 PSL	1,615.7	ADVANC	(2,906.9)	
17 CHG	1,614.0	BCPG	(2,341.7)	
18 EA	1,613.4	RATCH	(2,203.8)	
19 VGI	1,310.3	MAJOR	(2,168.2)	
20 HANA	1,243.6	STA	(1,935.6)	

Sectoral Indices: Foreign Ownership Net Buy & Sell by Value (Btm)					
Sector	Dec 23	Dec 22	Dec 21	Dec 20	Dec 17
1 AGRI	(20.0)	(21.7)	1.0	(15.6)	(16.3)
2 BANK	(158.5)	(31.6)	(1,483.8)	19.9	374.6
3 COMM	(102.1)	(163.1)	(33.8)	210.9	(76.7)
4 CONMAT	(75.6)	(0.6)	(302.8)	(147.8)	(110.4)
5 CONS	15.6	9.7	(7.9)	(6.9)	7.2
6 ENERG	(59.3)	(263.9)	(526.7)	(58.0)	(26.8)
7 ETRON	(45.6)	122.4	(384.9)	(68.2)	(37.8)
8 FIN	19.6	723.0	(130.4)	(85.3)	5.0
9 FOOD	29.2	(62.3)	(131.0)	(57.3)	73.0
10 HELTH	(6.4)	(91.5)	(140.8)	(32.0)	(303.4)
11 ICT	51.3	300.6	(205.9)	(143.9)	(2.4)
12 INSUR	(12.6)	(48.2)	(9.3)	(34.8)	(22.6)
13 MEDIA	3.5	129.2	12.9	(4.7)	(3.0)
14 PETRO	(90.1)	(186.4)	(42.0)	(241.8)	(162.2)
15 PROP	24.4	42.7	(203.6)	157.0	36.3
16 TOURISM	0.5	0.9	(22.8)	(9.9)	(3.3)
17 TRANS	(179.0)	124.7	(1,428.2)	(1,181.7)	(229.0)

Sectoral Indices: Foreign %Ownership					
Sector	Dec 23	Dec 22	Dec 21	Dec 20	Dec 17
1 AGRI	17.33	17.38	17.42	17.42	17.45
2 BANK	24.58	24.56	24.57	24.68	24.70
3 COMM	19.01	18.99	19.04	19.06	19.08
4 CONMAT	14.11	14.12	14.12	14.19	14.24
5 CONS	10.74	10.69	10.74	10.72	10.70
6 ENERG	16.98	16.95	17.01	17.03	16.98
7 ETRON	79.70	79.66	79.33	79.41	79.93
8 FIN	18.12	18.15	18.02	18.07	18.19
9 FOOD	21.84	21.81	21.91	21.97	22.05
10 HELTH	18.45	18.44	18.46	18.47	18.52
11 ICT	34.28	34.23	34.25	34.29	34.81
12 INSUR	16.20	16.24	16.39	16.42	16.54
13 MEDIA	12.76	12.82	12.76	12.73	12.71
14 PETRO	42.27	42.33	42.36	42.43	42.36
15 PROP	17.77	17.74	17.74	17.71	17.69
16 TOURISM	7.87	7.87	7.87	7.92	7.95
17 TRANS	10.37	10.39	10.39	10.49	10.62

Source: The Stock Exchange of Thailand, Krungsri Securities



ข้อมูลการซื้อขาย NVDR

NVDR Top Buy by Value (Btm)

Name	Dec 23	Dec 22	Dec 21	Dec 20	Dec 17
1 GULF	281.3	172.5	233.0	103.0	234.2
2 GPSC	212.3	259.5	780.0	196.9	229.8
3 BYD	201.9	45.6	(77.1)	73.5	(24.9)
4 SCB	201.5	61.4	(36.1)	(358.2)	9.6
5 TRUE	176.5	65.9	40.7	(130.0)	20.1
6 BBL	143.8	64.0	72.4	(46.8)	334.6
7 TIPH	121.7	(159.0)	143.3	(23.4)	(168.6)
8 BANPU	120.7	73.0	65.4	71.5	(44.3)
9 SCGP	117.9	135.2	22.9	141.7	1,173.7
10 MINT	111.4	63.7	60.7	273.2	62.5
11 BEM	109.1	0.2	(22.9)	0.8	25.6
12 PTTEP	107.8	(8.6)	(85.3)	(127.2)	132.2
13 MTC	105.5	2.6	14.0	1.6	115.9
14 KBANK	105.1	163.3	(169.4)	(819.2)	(40.0)
15 DELTA	89.1	152.9	(100.8)	(606.2)	152.2
16 PTTGC	79.0	(15.4)	37.8	57.5	110.0
17 GUNKUL	73.7	20.9	6.2	56.6	(22.8)
18 INTUCH	73.7	(1.5)	13.8	(16.4)	279.4
19 HANA	73.6	(49.3)	(40.9)	(32.9)	(444.6)
20 AWC	68.9	223.6	55.2	40.9	28.5

NVDR Top Sell by Value (Btm)

Name	Dec 23	Dec 22	Dec 21	Dec 20	Dec 17
1 PTT	(186.9)	39.1	(76.4)	(294.5)	698.6
2 DTAC	(128.3)	(19.7)	(46.6)	7.0	(5.7)
3 SPALI	(78.9)	(10.4)	(18.2)	(4.3)	19.5
4 JMART	(59.4)	198.5	(59.0)	30.9	(140.2)
5 BWG	(58.8)	21.6	(27.3)	(7.4)	(9.9)
6 IVL	(57.2)	(2.3)	31.7	16.2	(3.6)
7 SCC	(55.6)	(35.7)	295.1	(29.2)	200.3
8 OR	(51.8)	41.8	11.3	(8.1)	29.6
9 WHA	(50.3)	(23.4)	(24.0)	67.7	3.9
10 TU	(49.1)	(64.6)	(19.4)	(1.9)	4.4
11 JAS	(37.3)	(9.0)	(44.2)	1.2	19.6
12 PSL	(31.0)	(102.9)	107.8	8.7	76.5
13 BJC	(29.6)	(19.1)	(88.3)	(208.7)	63.8
14 BAM	(29.4)	54.8	203.8	(26.4)	(27.5)
15 RS	(28.2)	44.4	11.9	(3.8)	(9.4)
16 MEGA	(26.3)	3.9	(9.0)	9.6	41.7
17 FSMART	(26.0)	6.8	(6.4)	(3.4)	(8.2)
18 SABUY	(25.6)	63.7	(51.4)	30.8	189.3
19 TKS	(25.1)	280.0	26.8	20.0	1.1
20 SONIC	(24.0)	44.2	(6.8)	8.2	(13.6)

NVDR Top Most Active Value (Btm)

Name	Total Value Trade			NVDR as % of	
	Buy	Sell	Total	Net	Trading Value
1 ADVANC	587.4	520.7	1,108.1	66.7	17.7
2 EA	481.8	479.0	960.7	2.8	23.9
3 PTT	329.9	516.7	846.6	(186.9)	26.8
4 DELTA	448.0	359.0	807.0	89.1	44.6
5 TRUE	442.4	265.8	708.2	176.5	17.9
6 GULF	474.5	193.1	667.6	281.3	21.6
7 KBANK	383.1	278.0	661.1	105.1	22.4
8 GPSC	426.1	213.8	639.9	212.3	24.0
9 DTAC	229.2	357.5	586.7	(128.3)	27.9
10 INTUCH	310.2	236.5	546.7	73.7	27.0
11 PTTEP	315.7	207.9	523.6	107.8	51.6
12 AOT	245.6	257.7	503.2	(12.1)	35.4
13 SCB	320.6	119.1	439.7	201.5	9.7
14 HANA	243.2	169.6	412.8	73.6	40.6
15 IVL	164.6	221.8	386.4	(57.2)	27.0
16 CPALL	207.6	176.0	383.7	31.6	30.6
17 SCC	162.6	218.2	380.8	(55.6)	35.0
18 PTTGC	229.4	150.4	379.8	79.0	46.7
19 SCGP	237.6	119.7	357.4	117.9	15.6
20 BBL	249.4	105.6	355.0	143.8	22.1

NVDR Shares to Total Paid-up Shares (%)

Name	Dec 23, 2021		Paid up Shares	Paid up %
	Outstanding			
1 BBL	434,116,379		1,908,842,894	22.74
2 NINE	77,397,638		365,549,286	21.17
3 EMC-W6	872,492,088		4,216,746,892	20.69
4 KBANK	415,641,933		2,369,327,593	17.54
5 LH	2,059,269,305		11,949,713,176	17.23
6 AP	537,845,856		3,145,899,495	17.10
7 MINT-W7	32,602,816		210,661,682	15.48
8 THIP	12,914,804		89,999,686	14.35
9 MACO-W3	187,011,952		1,352,970,440	13.82
10 GBX	148,312,008		1,089,076,392	13.62
11 SAT	57,417,296		425,193,894	13.50
12 TU	632,147,669		4,771,815,496	13.25
13 AH	43,363,772		354,842,012	12.22
14 TISCO	95,283,498		800,645,624	11.90
15 MACO	642,514,433		5,411,981,414	11.87
16 PSL	184,362,332		1,559,291,862	11.82
17 MEGA	101,395,526		871,869,508	11.63
18 MORE	752,955,888		6,530,871,595	11.53
19 MCS	52,754,422		477,000,000	11.06
20 WICE	67,874,520		651,899,500	10.41

NVDR Net Buy and Sell by Value (mtd)

Name	mtd	
	Net Buy (Btm)	Net Sell (Btm)
1 SCB	2,157.6	(1,080.3)
2 ADVANC	1,950.6	(861.5)
3 GPSC	1,916.1	(705.6)
4 SCGP	1,912.6	(686.8)
5 PTT	1,419.3	(609.8)
6 GULF	1,198.6	(493.6)
7 JAS	1,005.3	(409.8)
8 SCC	986.9	(403.4)
9 PTTGC	878.6	(355.5)
10 BANPU	740.9	(350.1)
11 KTB	665.5	(328.9)
12 JMT	499.7	(313.7)
13 TISCO	465.4	(298.9)
14 INTUCH	444.3	(246.7)
15 STGT	420.7	(237.0)
16 PTTEP	413.6	(232.1)
17 GUNKUL	408.8	(224.9)
18 RBF	380.8	(216.9)
19 AWC	362.5	(179.5)
20 TIPH	349.4	(171.9)

NVDR Net Buy and Sell by Value (ytd)

Name	ytd	
	Net Buy (Btm)	Net Sell (Btm)
1 KBANK	14,276.8	(4,205.5)
2 PTTEP	10,758.7	(2,572.3)
3 OR	8,872.9	(2,500.9)
4 PTTGC	8,038.9	(2,443.4)
5 SCB	8,001.1	(2,085.9)
6 SCGP	7,936.8	(1,955.5)
7 PTT	7,353.2	(1,810.5)
8 ADVANC	6,468.6	(1,716.4)
9 IVL	5,742.7	(1,437.1)
10 KCE	5,597.4	(957.4)
11 EA	4,908.0	(869.8)
12 TOP	4,697.5	(785.9)
13 GULF	4,172.9	(722.1)
14 TRUE	3,804.0	(660.9)
15 IRPC	3,644.8	(629.7)
16 AOT	3,350.9	(619.0)
17 TIDLOR	3,334.9	(558.3)
18 BANPU	3,289.9	(536.8)
19 CBG	3,020.0	(506.1)
20 TISCO	2,970.5	(432.2)

Source: The Stock Exchange of Thailand



ข้อมูลการซื้อขาย Single Stock Future

Top Net Increase by OI Notional Value				
Name	OI Notional Value Change (Btm)			
	1D	1W	1M	qtd
1 JAS	140.7	328.2	116.6	312.5
2 KBANK	68.7	151.8	(3,291.5)	(3,087.9)
3 CBG	38.9	177.2	(44.5)	523.0
4 ADVANC	25.3	(275.5)	(178.8)	(450.6)
5 BBL	23.2	159.1	(2,096.3)	(2,052.5)
6 MTC	22.1	35.1	95.5	156.8
7 THANI	22.0	49.8	88.0	107.5
8 STPI	20.3	34.8	38.6	113.3
9 BEC	19.7	18.2	(356.5)	250.7
10 SCB	16.3	(82.1)	151.7	(115.6)
11 CPALL	14.9	(37.1)	196.4	94.5
12 SCC	14.1	68.4	(334.0)	252.7
13 BCPG	13.7	29.5	(14.5)	101.8
14 TKN	11.5	19.3	2.1	58.4
15 KCE	11.3	(68.0)	(113.4)	(80.5)
16 WHA	10.7	17.4	69.8	220.0
17 BEM	8.6	0.4	(60.7)	(3.3)
18 GUNKUL	7.7	87.2	114.6	335.2
19 PTG	7.6	(7.6)	(321.0)	33.3
20 IVL	6.7	10.9	0.5	327.5

Top Net Decrease by OI Notional Value				
Name	OI Notional Value Change (Btm)			
	1D	1W	1M	qtd
1 GPSC	(94.5)	(69.8)	(266.3)	(80.5)
2 RS	(52.1)	(40.3)	(13.3)	(555.7)
3 GULF	(47.7)	93.0	(43.5)	119.7
4 PLANB	(45.3)	(7.6)	(56.2)	(134.2)
5 TRUE	(41.4)	(124.8)	(204.4)	244.2
6 GLOBAL	(27.8)	(35.5)	(58.7)	6.4
7 COM7	(25.0)	(83.0)	(33.8)	(410.4)
8 DTAC	(20.5)	(79.8)	(202.2)	(400.5)
9 PTT	(16.3)	16.6	(690.5)	112.4
10 DELTA	(14.2)	(10.9)	(1.3)	(9.6)
11 MAJOR	(13.8)	(9.0)	(3.3)	2.4
12 CK	(13.6)	0.2	54.7	68.3
13 PTTGC	(11.7)	1.6	(1,207.7)	165.2
14 ICHI	(10.0)	(10.4)	(19.8)	0.8
15 PSL	(8.4)	7.1	13.1	(24.2)
16 INTUCH	(7.5)	25.5	109.8	51.8
17 CPN	(6.7)	1.9	(44.3)	(10.2)
18 SPALI	(6.7)	18.3	21.3	48.0
19 KTC	(5.6)	(5.5)	(83.8)	994.9
20 PTTEP	(5.1)	0.9	(872.1)	(69.6)

Top Gainers by Underlying				
Name	%Price change 1D	Volume		
		(contracts)	Value (Btm)	OI (contracts)
1 STPI	7.4%	8,025	46.5	40,644
2 PLANB	6.3%	17,017	128.5	28,651
3 ADVANC	4.6%	2,013	454.9	4,101
4 TRUE	3.9%	58,498	278.5	160,306
5 BLA	3.6%	420	15.2	2,339
6 JAS	3.5%	67,192	236.5	134,425
7 DTAC	2.8%	2,227	101.3	4,012
8 STEC	2.8%	540	7.9	20,059
9 SPALI	2.8%	804	17.9	4,480
10 QH	2.8%	6,406	14.3	29,740
11 VNG	2.6%	1,688	13.2	18,014
12 TOP	2.6%	355	17.3	3,632
13 MAJOR	2.6%	1,310	25.8	10,177
14 INTUCH	2.3%	1,211	92.6	3,325
15 AP	2.2%	1,513	14.3	3,528
16 TKN	2.0%	2,554	19.4	13,875
17 GUNKUL	1.9%	5,601	29.4	296,539
18 EA	1.9%	1,274	119.4	34,787
19 THCOM	1.8%	63	0.7	9,364
20 CK	1.8%	905	20.3	7,664

Top Losers by Underlying				
Name	%Price change 1D	Volume		
		(contracts)	Value (Btm)	OI (contracts)
1 RS	-6.1%	7,274	135.3	83,736
2 BANPU	-1.9%	15,485	164.1	100,601
3 CHG	-1.6%	4,107	14.7	16,695
4 ERW	-1.3%	0	0.0	0
5 BCH	-1.0%	1,310	26.1	14,966
6 GLOBAL	-1.0%	873	17.5	11,934
7 MTC	-0.9%	661	37.3	6,311
8 SAWAD	-0.8%	455	27.1	15,499
9 GFPT	-0.8%	421	5.1	10,862
10 VGI	-0.8%	2,523	16.7	14,951
11 BGRIM	-0.6%	0	0.0	0
12 PSL	-0.6%	3,510	57.9	10,070
13 TPIPL	-0.6%	11,025	18.5	60,395
14 TU	-0.5%	1,611	31.3	14,778
15 ICHI	-0.5%	2,550	25.4	11,433
16 BDMS	-0.4%	1,206	27.4	8,156
17 TTA	0.0%	620	6.0	11,244
18 TTB	0.0%	34,065	330.4	105,344
19 S	0.0%	9,001	18.0	51,233
20 CKP	0.0%	12,550	62.8	32,020

Most Active by Notional Trading Value				
Name	%Price change 1D	Volume		
		(contracts)	Value (Btm)	OI (contracts)
1 ADVANC	4.6%	2,013	454.9	4,101
2 KBANK	1.1%	2,408	333.5	9,863
3 TTB	0.0%	34,065	330.4	105,344
4 TTB	0.0%	34,065	330.4	105,344
5 TRUE	3.9%	58,498	278.5	160,306
6 GULF	1.1%	5,779	254.3	17,617
7 JAS	3.5%	67,192	236.5	134,425
8 SCC	0.5%	569	216.2	3,770
9 COM7	0.0%	2,534	207.8	9,751
10 CBG	0.8%	1,388	166.6	15,158
11 BANPU	-1.9%	15,485	164.1	100,601
12 BLAND	0.0%	137,220	146.8	263,785
13 IVL	0.6%	3,346	143.9	15,064
14 CPF	0.0%	5,782	137.0	44,762
15 RS	-6.1%	7,274	135.3	83,736
16 GPSC	0.0%	1,617	134.2	10,811
17 PLANB	6.3%	17,017	128.5	28,651
18 EA	1.9%	1,274	119.4	34,787
19 PTT	1.3%	2,907	110.5	19,679
20 DTAC	2.8%	2,227	101.3	4,012

Most Crowded Single Stock Future by Notional OI Value				
Name	OI Notional Value (Btm)	OI Notional Value (Btm)		
		Name	OI Notional Value (Btm)	OI Notional Value (Btm)
1 KTC	3,443.2	21 SCB	666.9	
2 EA	3,261.3	22 IVL	647.8	
3 EA	3,261.3	23 CPALL	645.0	
4 CBG	1,819.0	24 EGCO	493.3	
5 RS	1,557.5	25 AOT	474.8	
6 GUNKUL	1,556.8	26 JAS	473.2	
7 SCC	1,432.6	27 WHA	411.6	
8 KBANK	1,366.0	28 KCE	410.0	
9 BBL	1,150.8	29 BTS	390.2	
10 BANPU	1,066.4	30 BEM	361.3	
11 CPF	1,060.9	31 MTC	356.6	
12 ADVANC	926.8	32 PTTGC	353.4	
13 SAWAD	922.2	33 STA	352.2	
14 GPSC	897.3	34 AMATA	331.0	
15 BEC	812.6	35 KTB	312.1	
16 COM7	799.6	36 BCH	297.8	
17 GULF	775.1	37 STEC	292.9	
18 TRUE	763.1	38 TISCO	289.1	
19 PTT	747.8	39 TU	286.7	
20 PTG	666.9	40 BLAND	282.2	

Source: The Stock Exchange of Thailand, TFEX



ข้อมูลแบบรายงานการเปลี่ยนแปลงการถือหลักทรัพย์และสัญญาซื้อขายล่วงหน้าของผู้บริหาร

ชื่อบริษัท	วิธีการได้มา/ จำหน่าย	ชื่อผู้บริหาร	ประเภท	วันที่ได้มา/จำหน่าย	จำนวน (หุ้น)	ราคาเฉลี่ย (บาท)	มูลค่ารวม (บาท)
CCET	ซื้อ	นาย ชือ หง เล็น	หุ้นสามัญ	22/12/2564	618,600	3.26	2,016,636
SA	ซื้อ	นาย มณเฑียร ยี่งัดำนัน	หุ้นสามัญ	20/12/2564	5,000	14.20	71,000
TMILL	ซื้อ	นาย ประภาส ขติมารพันธ์	หุ้นสามัญ	22/12/2564	20,000	3.86	77,200
TKS	ขาย	นางสาว รุจี จรพิภพ	หุ้นสามัญ	22/12/2564	10,000	16.30	163,000
TCMC	ซื้อ	นาย พิมพ์ล ศรีวิกรม์	หุ้นสามัญ	22/12/2564	325,100	1.68	546,168
TRU	ซื้อ	นาง ปราณี เผอญุโขค	หุ้นสามัญ	22/12/2564	143,500	5.00	717,500
BEAUTY	ซื้อ	นาย พีระพงษ์ กิติเวชโกคาวัฒน์	หุ้นสามัญ	20/12/2564	30,000	1.55	46,500
PPM	ซื้อ	นาง นันธิรา ฤทธิมนตรี	หุ้นสามัญ	20/12/2564	15,000	2.88	43,200
OTO	ขาย	นาย ชนาทิพย์ พุ่มหิรัญ	หุ้นสามัญ	22/12/2564	200,037	12.20	2,440,451
OTO	ขาย	นาย ชนาทิพย์ พุ่มหิรัญ	ใบสำคัญแสดงสิทธิที่จะซื้อหุ้น	22/12/2564	18	5.00	90
OTO	ซื้อ	นาย ชนาทิพย์ พุ่มหิรัญ	ใบสำคัญแสดงสิทธิที่จะซื้อหุ้น	22/12/2564	200,000	5.98	1,196,000
WAVE	ขาย	นางสาว แคทลีน มาลินนท์	ใบสำคัญแสดงสิทธิที่จะซื้อหุ้น	22/12/2564	400,000	0.56	224,000
STI	ซื้อ	นาย สมเกียรติ ศิลวัฒน์วงศ์	หุ้นสามัญ	20/12/2564	10,000	7.75	77,500
STI	ซื้อ	นาย สมเกียรติ ศิลวัฒน์วงศ์	หุ้นสามัญ	22/12/2564	10,000	7.75	77,500
SABUY	ขาย	นางสาว ทศน์วรรณ บณอนันต์	ใบสำคัญแสดงสิทธิที่จะซื้อหุ้น	22/12/2564	30,000	19.50	585,000
SABUY	ซื้อ	นาย ชูเกียรติ รุจนพรพจี	หุ้นสามัญ	22/12/2564	7,650,000	18.70	143,055,000
SABUY	ซื้อ	นาย ชูเกียรติ รุจนพรพจี	หุ้นสามัญ	22/12/2564	6,060,000	19.45	117,867,000
SABUY	ขาย	นาย ชูเกียรติ รุจนพรพจี	ใบสำคัญแสดงสิทธิที่จะซื้อหุ้น	22/12/2564	10,000,000	14.40	144,000,000
MAKRO	ซื้อ	นาย ปิยะวัฒน์ ธิตะสัทธาารกุล	หุ้นสามัญ	23/12/2564	6,000	43.50	261,000
MAKRO	ซื้อ	นาย เรวัต ฉ่ำเฉลิม	หุ้นสามัญ	23/12/2564	12,500	43.50	543,750
MAKRO	ซื้อ	นาย อารุง สรรพสิทธิ์วงศ์	หุ้นสามัญ	23/12/2564	51,628	43.50	2,245,818
ICN	ซื้อ	นาย มนชัย มณีไพโรจน์	ใบสำคัญแสดงสิทธิที่จะซื้อหุ้น	16/12/2564	80,000	3.60	288,000
ICN	ซื้อ	นาย มนชัย มณีไพโรจน์	หุ้นสามัญ	21/12/2564	10,000	5.25	52,500
EKH	ซื้อ	นาย สุทธิพงษ์ ตั้งสัจจะพจน์	หุ้นสามัญ	21/12/2564	10,000	7.45	74,500
EKH	ซื้อ	นาย สุทธิพงษ์ ตั้งสัจจะพจน์	ใบสำคัญแสดงสิทธิที่จะซื้อหุ้น	21/12/2564	30,000	1.68	50,400
EKH	ซื้อ	นาย สุทธิพงษ์ ตั้งสัจจะพจน์	หุ้นสามัญ	22/12/2564	10,000	7.30	73,000
EKH	ซื้อ	นาย สุทธิพงษ์ ตั้งสัจจะพจน์	ใบสำคัญแสดงสิทธิที่จะซื้อหุ้น	22/12/2564	15,000	1.59	23,850
COTTO	ซื้อ	นาง วรนนท์ โสคานิล	หุ้นสามัญ	21/12/2564	20,000	2.38	47,600
COTTO	ซื้อ	นาง วรนนท์ โสคานิล	หุ้นสามัญ	22/12/2564	20,000	2.38	47,600
HUMAN	ขาย	นาย อนพนธ์ กิจนิจชีวะ	หุ้นสามัญ	20/12/2564	200,000	13.80	2,760,000

Source: SEC (Form 59-2)



หลักทรัพย์ที่เข้าข่ายมาตรการกำกับการซื้อขาย

ระดับ 1: Cash Balance

หลักทรัพย์	วันเริ่มต้น	วันสิ้นสุด	วันที่ประกาศ
BE8	22 พ.ย. 2564	30 ธ.ค. 2564	19 พ.ย. 2564
BE8-F	22 พ.ย. 2564	30 ธ.ค. 2564	19 พ.ย. 2564
CHO	13 ธ.ค. 2564	21 ม.ค. 2565	09 ธ.ค. 2564
CHO-F	13 ธ.ค. 2564	21 ม.ค. 2565	09 ธ.ค. 2564
COMAN	30 พ.ย. 2564	20 ธ.ค. 2564	29 พ.ย. 2564
COMAN-F	30 พ.ย. 2564	20 ธ.ค. 2564	29 พ.ย. 2564
CPW	07 ธ.ค. 2564	14 ม.ค. 2565	03 ธ.ค. 2564
CPW-F	07 ธ.ค. 2564	14 ม.ค. 2565	03 ธ.ค. 2564
FLOYD	16 ธ.ค. 2564	05 ม.ค. 2565	15 ธ.ค. 2564
FLOYD	16 ธ.ค. 2564	05 ม.ค. 2565	15 ธ.ค. 2564
FLOYD-W1	16 ธ.ค. 2564	05 ม.ค. 2565	15 ธ.ค. 2564
FVC	20 ธ.ค. 2564	28 ม.ค. 2565	17 ธ.ค. 2564
FVC-F	20 ธ.ค. 2564	28 ม.ค. 2565	17 ธ.ค. 2564
GCAP	20 ธ.ค. 2564	28 ม.ค. 2565	17 ธ.ค. 2564
GCAP-F	20 ธ.ค. 2564	28 ม.ค. 2565	17 ธ.ค. 2564
HL	13 ธ.ค. 2564	21 ม.ค. 2565	09 ธ.ค. 2564
HL-F	13 ธ.ค. 2564	21 ม.ค. 2565	09 ธ.ค. 2564
HYDRO	20 ธ.ค. 2564	07 ม.ค. 2565	17 ธ.ค. 2564
HYDRO-F	20 ธ.ค. 2564	07 ม.ค. 2565	17 ธ.ค. 2564
HYDRO-W1	20 ธ.ค. 2564	07 ม.ค. 2565	17 ธ.ค. 2564
J	13 ธ.ค. 2564	30 ธ.ค. 2564	09 ธ.ค. 2564
J-F	13 ธ.ค. 2564	30 ธ.ค. 2564	09 ธ.ค. 2564
J-W1	13 ธ.ค. 2564	30 ธ.ค. 2564	09 ธ.ค. 2564
JAS	20 ธ.ค. 2564	28 ม.ค. 2565	17 ธ.ค. 2564
JAS-F	20 ธ.ค. 2564	28 ม.ค. 2565	17 ธ.ค. 2564
JP	15 พ.ย. 2564	24 ธ.ค. 2564	12 พ.ย. 2564
JP-F	15 พ.ย. 2564	24 ธ.ค. 2564	12 พ.ย. 2564
K	13 ธ.ค. 2564	30 ธ.ค. 2564	09 ธ.ค. 2564
K-F	13 ธ.ค. 2564	30 ธ.ค. 2564	09 ธ.ค. 2564
K-W1	13 ธ.ค. 2564	30 ธ.ค. 2564	09 ธ.ค. 2564
MACO	29 พ.ย. 2564	07 ม.ค. 2565	26 พ.ย. 2564
MACO-F	29 พ.ย. 2564	07 ม.ค. 2565	26 พ.ย. 2564
MACO-W3	29 พ.ย. 2564	07 ม.ค. 2565	26 พ.ย. 2564
MONO	29 พ.ย. 2564	07 ม.ค. 2565	26 พ.ย. 2564
MONO-F	29 พ.ย. 2564	07 ม.ค. 2565	26 พ.ย. 2564
NEX	14 ธ.ค. 2564	30 ธ.ค. 2564	13 ธ.ค. 2564
NEX-F	14 ธ.ค. 2564	30 ธ.ค. 2564	13 ธ.ค. 2564
SAAM	13 ธ.ค. 2564	21 ม.ค. 2565	09 ธ.ค. 2564
SAAM-F	13 ธ.ค. 2564	21 ม.ค. 2565	09 ธ.ค. 2564
SAAM-W1	13 ธ.ค. 2564	21 ม.ค. 2565	09 ธ.ค. 2564
SAAM-W2	13 ธ.ค. 2564	21 ม.ค. 2565	09 ธ.ค. 2564
SABUY	07 ธ.ค. 2564	14 ม.ค. 2565	03 ธ.ค. 2564
SABUY-F	07 ธ.ค. 2564	14 ม.ค. 2565	03 ธ.ค. 2564
SABUY-W1	07 ธ.ค. 2564	14 ม.ค. 2565	03 ธ.ค. 2564
SECURE	20 ธ.ค. 2564	28 ม.ค. 2565	17 ธ.ค. 2564
SECURE-F	20 ธ.ค. 2564	28 ม.ค. 2565	17 ธ.ค. 2564
SICT	20 ธ.ค. 2564	28 ม.ค. 2565	17 ธ.ค. 2564
SICT-F	20 ธ.ค. 2564	28 ม.ค. 2565	17 ธ.ค. 2564
TNDT	02 ธ.ค. 2564	22 ธ.ค. 2564	01 ธ.ค. 2564
TNDT-F	02 ธ.ค. 2564	22 ธ.ค. 2564	01 ธ.ค. 2564
TRC	07 ธ.ค. 2564	24 ธ.ค. 2564	03 ธ.ค. 2564
TRC-F	07 ธ.ค. 2564	24 ธ.ค. 2564	03 ธ.ค. 2564
UBE	29 พ.ย. 2564	07 ม.ค. 2565	26 พ.ย. 2564
UBE-F	29 พ.ย. 2564	07 ม.ค. 2565	26 พ.ย. 2564

ระดับ 2: ห้ามคำนวณวงเงินซื้อขาย และ Cash Balance

หลักทรัพย์	วันเริ่มต้น	วันสิ้นสุด	วันที่ประกาศ
ARIP	08 ธ.ค. 2564	28 ธ.ค. 2564	07 ธ.ค. 2564
ARIP-F	08 ธ.ค. 2564	28 ธ.ค. 2564	07 ธ.ค. 2564
BIG	16 ธ.ค. 2564	05 ม.ค. 2565	15 ธ.ค. 2564
BIG-F	16 ธ.ค. 2564	05 ม.ค. 2565	15 ธ.ค. 2564
BWG	15 ธ.ค. 2564	21 ม.ค. 2565	14 ธ.ค. 2564
BWG-F	15 ธ.ค. 2564	21 ม.ค. 2565	14 ธ.ค. 2564
GSC	23 พ.ย. 2564	30 ธ.ค. 2564	22 พ.ย. 2564
GSC-F	23 พ.ย. 2564	30 ธ.ค. 2564	22 พ.ย. 2564

ระดับ 3: ห้าม Net settlement, ห้ามคำนวณวงเงินซื้อขาย และ Cash Balance

หลักทรัพย์	วันเริ่มต้น	วันสิ้นสุด	วันที่ประกาศ
AJA	13 ธ.ค. 2564	21 ม.ค. 2565	09 ธ.ค. 2564
AJA-F	13 ธ.ค. 2564	21 ม.ค. 2565	09 ธ.ค. 2564
AJA-W3	13 ธ.ค. 2564	21 ม.ค. 2565	09 ธ.ค. 2564
CMO	19 พ.ย. 2564	09 ธ.ค. 2564	18 พ.ย. 2564
CMO-F	19 พ.ย. 2564	09 ธ.ค. 2564	18 พ.ย. 2564
TRC	20 ธ.ค. 2564	07 ม.ค. 2565	17 ธ.ค. 2564
TRC-F	20 ธ.ค. 2564	07 ม.ค. 2565	17 ธ.ค. 2564

หมายเหตุ

- Cash Balance หมายความว่า สมาชิกต้องดำเนินการให้ลูกค้าซื้อหลักทรัพย์ด้วยบัญชี cash balance เท่านั้น โดยลูกค้าต้องวางเงินสดไว้ล่วงหน้ากับสมาชิกเต็มจำนวนก่อนซื้อหลักทรัพย์
- ห้ามคำนวณวงเงินซื้อขาย หมายความว่า ห้ามสมาชิกใช้หลักทรัพย์เป็นหลักประกันในการคำนวณเป็นวงเงินซื้อขายหลักทรัพย์ (ในทุกประเภทบัญชี)
- ห้าม Net settlement หมายความว่า ห้ามสมาชิกหักกลบราคาค่าซื้อกับราคาขายหลักทรัพย์เดียวกันในวันเดียวกัน (ซื้อและขายหลักทรัพย์เดียวกันในวันเดียวกัน ค่าขายคืนเป็นวงเงินในวันทำการถัดไป)

หลักทรัพย์ภายใต้เครื่องหมาย C (Caution)

หลักทรัพย์ในประเทศ	หลักทรัพย์ต่างดาว	วันที่เริ่มต้น	วันที่สิ้นสุด	สาเหตุ
ACAP	ACAP-F	02-03-64	-	ศาลรับคำร้องขอฟื้นฟูกิจการ
AQ	AQ-F	16-08-61	-	ส่วนของผู้ถือหุ้น < 50% ของทุนชำระแล้ว สำหรับงบการเงิน ไตรมาส 2 สิ้นสุดวันที่ 30 มิถุนายน 2561
B52	B52-F	16-08-61	-	ส่วนของผู้ถือหุ้น < 50% ของทุนชำระแล้ว สำหรับงบการเงิน ไตรมาส 2 สิ้นสุดวันที่ 30 มิถุนายน 2561
DIMET	DIMET-F	18-11-63	-	ส่วนของผู้ถือหุ้น < 50% ของทุนชำระแล้ว สำหรับงบการเงิน ไตรมาส 2 สิ้นสุดวันที่ 30 กันยายน 2563
DIMET-W3	-	18-11-63	-	ส่วนของผู้ถือหุ้น < 50% ของทุนชำระแล้ว สำหรับงบการเงิน ไตรมาส 2 สิ้นสุดวันที่ 30 กันยายน 2563
DIMET-W4	-	18-11-63	-	ส่วนของผู้ถือหุ้น < 50% ของทุนชำระแล้ว สำหรับงบการเงิน ไตรมาส 2 สิ้นสุดวันที่ 30 กันยายน 2563
DV8	DV8-F	17-05-64	-	ส่วนของผู้ถือหุ้น < 50% ของทุนชำระแล้ว สำหรับงบการเงิน ไตรมาส 1 สิ้นสุดวันที่ 31 มีนาคม 2564
EFORL	EFORL-F	17-11-64	-	ส่วนของผู้ถือหุ้น < 50% ของทุนชำระแล้ว สำหรับงบการเงิน ประจำปี สิ้นสุดวันที่ 30 กันยายน 2564
HEMP	HEMP-F	16-08-61	-	ส่วนของผู้ถือหุ้น < 50% ของทุนชำระแล้ว สำหรับงบการเงิน ประจำปี สิ้นสุดวันที่ 30 มิถุนายน 2561
HYDRO	HYDRO-F	01-03-62	-	ส่วนของผู้ถือหุ้น < 50% ของทุนชำระแล้ว สำหรับงบการเงิน ประจำปี สิ้นสุดวันที่ 31 ธันวาคม 2561
HYDRO-W1	-	21-02-63	-	ส่วนของผู้ถือหุ้น < 50% ของทุนชำระแล้ว สำหรับงบการเงิน ประจำปี สิ้นสุดวันที่ 31 ธันวาคม 2561
JUTHA	JUTHA-F	16-11-61	-	ส่วนของผู้ถือหุ้น < 50% ของทุนชำระแล้ว สำหรับงบการเงิน ไตรมาส 3 สิ้นสุดวันที่ 30 กันยายน 2561
JUTHA-P	JUTHA-Q	16-11-61	-	ส่วนของผู้ถือหุ้น < 50% ของทุนชำระแล้ว สำหรับงบการเงิน ไตรมาส 3 สิ้นสุดวันที่ 30 กันยายน 2561
KKC	KKC-F	16-11-64	-	ส่วนของผู้ถือหุ้น < 50% ของทุนชำระแล้ว สำหรับงบการเงิน ไตรมาส 3 สิ้นสุดวันที่ 30 กันยายน 2564
KWG	KWG-F	17-08-64	-	ส่วนของผู้ถือหุ้น < 50% ของทุนชำระแล้ว สำหรับงบการเงิน ไตรมาส 3 สิ้นสุดวันที่ 30 มิถุนายน 2564
NEP	NEP-F	14-08-61	-	ส่วนของผู้ถือหุ้น < 50% ของทุนชำระแล้ว สำหรับงบการเงิน ไตรมาส 2 สิ้นสุดวันที่ 30 มิถุนายน 2561
NEWS	NEWS-F	15-08-61	-	ส่วนของผู้ถือหุ้น < 50% ของทุนชำระแล้ว สำหรับงบการเงิน ไตรมาส 2 สิ้นสุดวันที่ 30 มิถุนายน 2561
NMG	NMG-F	14-12-61	-	ส่วนของผู้ถือหุ้น < 50% ของทุนชำระแล้ว สำหรับงบการเงิน ไตรมาส 2 สิ้นสุดวันที่ 30 มิถุนายน 2561
PPPM	PPPM-F	04-03-64	-	ส่วนของผู้ถือหุ้น < 50% ของทุนชำระแล้ว สำหรับงบการเงิน ประจำปี สิ้นสุดวันที่ 31 ธันวาคม 2563
PPPM-W4	-	04-03-64	-	ส่วนของผู้ถือหุ้น < 50% ของทุนชำระแล้ว สำหรับงบการเงิน ประจำปี สิ้นสุดวันที่ 31 ธันวาคม 2563
SDC	SDC-F	25-02-64	-	ส่วนของผู้ถือหุ้น < 50% ของทุนชำระแล้ว สำหรับงบการเงิน ประจำปี สิ้นสุดวันที่ 31 ธันวาคม 2563
SDC-W1	-	25-02-64	-	ส่วนของผู้ถือหุ้น < 50% ของทุนชำระแล้ว สำหรับงบการเงิน ประจำปี สิ้นสุดวันที่ 31 ธันวาคม 2563
SOLAR	SOLAR-F	17-11-64	-	ส่วนของผู้ถือหุ้น < 50% ของทุนชำระแล้ว สำหรับงบการเงิน ประจำปี สิ้นสุดวันที่ 30 กันยายน 2564
STOWER	STOWER-F	05-03-64	-	ส่วนของผู้ถือหุ้น < 50% ของทุนชำระแล้ว สำหรับงบการเงิน ประจำปี สิ้นสุดวันที่ 31 ธันวาคม 2562
PSG	PSG-F	16-08-61	-	ส่วนของผู้ถือหุ้น < 50% ของทุนชำระแล้ว สำหรับงบการเงิน ไตรมาส 2 สิ้นสุดวันที่ 30 มิถุนายน 2561
TRC	TRC-F	17-11-63	-	ส่วนของผู้ถือหุ้น < 50% ของทุนชำระแล้ว สำหรับงบการเงิน ไตรมาส 2 สิ้นสุดวันที่ 30 มิถุนายน 2561
TSI	TSI-F	18-08-63	-	ส่วนของผู้ถือหุ้น < 50% ของทุนชำระแล้ว สำหรับงบการเงิน ไตรมาส 2 สิ้นสุดวันที่ 30 มิถุนายน 2561
UMS	UMS-F	16-08-61	-	ส่วนของผู้ถือหุ้น < 50% ของทุนชำระแล้ว สำหรับงบการเงิน ไตรมาส 4 สิ้นสุดวันที่ 30 ธันวาคม 2561



ปฏิทินการประกาศตัวเลขเศรษฐกิจที่สำคัญ

Date/ Time	Country	Event	Period	Survey	Actual	Prior
12/17/2021 09:57	Japan	BOJ Policy Balance Rate	17-Dec	-0.10%	-0.10%	-0.10%
12/17/2021 09:57	Japan	BOJ 10-Yr Yield Target	17-Dec	0.00%	0.00%	0.00%
12/17/2021 17:00	Eurozone	CPI YoY	Nov F	4.90%	4.90%	4.90%
12/17/2021 17:00	Eurozone	CPI Core YoY	Nov F	2.60%	2.60%	2.60%
12/17/2021 17:00	Eurozone	CPI MoM	Nov F	0.50%	0.40%	0.50%
12/20/2021 08:30	China	1-Year Loan Prime Rate	20-Dec	3.85%	3.80%	3.85%
12/20/2021 08:30	China	5-Year Loan Prime Rate	20-Dec	4.65%	4.65%	4.65%
12/20/2021 16:00	Eurozone	ECB Current Account SA	Oct	--	18.1b	18.7b
12/20/2021 12:24	Thailand	Car Sales	Nov	--	71716	64462
12/21/2021 20:30	United States	Current Account Balance	3Q	-\$205.0b	-\$214.8b	-\$190.3b
12/21/2021 22:00	Eurozone	Consumer Confidence	Dec A	-8.3	-8.3	-6.8
12/22/2021 14:00	Thailand	BoT Benchmark Interest Rate	22-Dec	0.50%	0.50%	0.50%
12/22/2021 20:30	United States	GDP Annualized QoQ	3Q T	2.10%	2.30%	2.10%
12/23/2021 10:30	Thailand	Customs Exports YoY	Nov	17.00%	24.73%	17.40%
12/23/2021 10:30	Thailand	Customs Imports YoY	Nov	22.50%	20.47%	34.60%
12/23/2021 10:30	Thailand	Customs Trade Balance	Nov	-\$600m	\$1019m	-\$370m
12/23/2021 20:30	United States	Initial Jobless Claims	18-Dec	205k	205k	206k
12/23/2021 20:30	United States	Continuing Claims	11-Dec	1835k	1859k	1845k
12/23/2021 20:30	United States	Durable Goods Orders	Nov P	1.80%	2.50%	-0.40%
12/23/2021 20:30	United States	Durables Ex Transportation	Nov P	0.60%	0.80%	0.50%
12/24/2021 06:30	Japan	Natl CPI YoY	Nov	0.50%	0.60%	0.10%

ปฏิทินหุ้น

December 2021

Monday	Tuesday	Wednesday	Thursday	Friday
20 XD QHPF (0.142 Baht)	21 XM EA (28/01/2022 14:00)	22	23	24 XR NOVA - XR (10 : 1 @ 10.35 บาท) LIT - XR (1 : 1 @ 1.20 บาท) B - XR (1.5 : 1 @ 0.68 Baht) XW LIT - XW (6 : 1) B - XW (2 : 1 @ 0.99 Baht) XM B (21/01/2022 14:00)
27 XR GRAND - XR (6 : 1 @ 0.56 Baht) XE GLOCON-W4 (1 : 1.0474 @ 0.50 Baht) XM DREIT (27/01/2022 10:00)	28 XM JKN (28/01/2022 14:30)	29 XM HUMAN (01/03/2022 10:00)	30	31

Remark

ND - No dividend
XD - Cash Dividend

XD (ST) - Stock Dividend
XR - Rights for Common

XW - Rights for Warrant
XT - Rights for Transferable Subscription Right

ปฏิทินหุ้น

January 2022

Monday	Tuesday	Wednesday	Thursday	Friday
3	4	5	6	7
				XD CHAYO (30 : 1 Share) CHAYO (0.0018519 Baht) ADB (10 : 1 Share) ADB (0.00556 Baht) XW AIT - XW (: @ - Baht)
10	11	12	13	14
		XM AJA (03/02/2022 10:30) XW AJA - XW (1 : 2) XR AJA - XR (20 : 1 @ 0.20 Baht)	XR TBSP - XR (5 : 1 @ 10.00 Baht)	
17	18	19	20	21
24	25	26	27	28
			XD KTIS (0.10 Baht)	

Remark

ND - No dividend
XD - Cash Dividend

XD (ST) - Stock Dividend
XR - Rights for Common

XW - Rights for Warrant
XT - Rights for Transferable Subscription Right

CG Rating 2020 Companies with CG Rating



AAV	ADVANC	AF	AIRA	AKP	AKR	ALT	AMA	AMATA	AMATAV	ANAN	AOT	AP	ARIP
ARROW	ASP	BAFS	BANPU	BAY	BCP	BCPG	BDMS	BEC	BEM	BGRIM	BIZ	BKI	BLA
BOL	BPP	BRR	BTS	BWG	CENTEL	CFRESH	CHEWA	CHO	CIMBT	CK	CKP	CM	CNT
CNT	COMAN	COTTO	CPALL	CPF	CPI	CPN	CSS	DELTA	DEMCO	DRT	DTAC	DTC	DV8
EA	EASTW	ECF	ECL	EGCO	EPG	ETE	FNS	FPI	FPT	FSMART	GBX	GC	GCAP
GEL	GFPT	GGC	GPSC	GRAMMY	GUNKUL	HANA	HARN	HMPRO	ICC	ICHI	III	ILINK	INTUCH
IRPC	IVL	JKN	JSP	JWD	K	KBANK	KCE	KKP	KSL	KTB	KTC	LANNA	LH
LHFG	LIT	LPN	MAKRO	MALEE	MBK	MBKET	MC	MCOT	METCO	MFEC	MINT	MONO	MOONG
MSC	MTC	NCH	NCL	NEP	NKI	NOBLE	NSI	NVD	NYT	OISHI	ORI	OTO	PAP
PCSGH	PDJ	PG	PHOL	PLANB	PLANET	PLAT	PORT	PPS	PR9	PREB	PRG	PRM	PSH
PSL	PTG	PTT	PTTEP	PTTGC	PYLON	Q-CON	QH	QTC	RATCH	RS	S	S & J	SAAM
SABINA	SAMART	SAMTEL	SAT	SC	SCB	SCC	SCCC	SCG	SCN	SDC	SEAFCO	SEA OIL	SE-ED
SELIC	SENA	SIRI	SIS	SITHAI	SMK	SMPC	SNC	SONIC	SORKON	SPALI	SPI	SPRC	SPVI
SSSC	SST	STA	SUSCO	SUTHA	SVI	SYMC	SYNTEC	TACC	TASCO	TCAP	TFMAMA	THANA	THANI
THCOM	THG	THIP	THRE	THREL	TIP	TIPCO	TISCO	TK	TKT	TMB	TMLL	TNDT	TNL
TOA	TOP	TPBI	TQM	TRC	TRUE	TSC	TSR	TSTE	TSTH	TTA	TTCL	TTW	TU
TVD	TVI	TVO	TWPC	U	UAC	UBIS	UV	VGI	VIH	WACOAL	WAVE	WHA	WHAUP
WICE	WINNER												



2S	ABM	ACE	ACG	ADB	AEC	AEONTS	AGE	AH	AHC	AIT	ALLA	AMANAH	AMARIN
APCO	APCS	APURE	AQUA	ASAP	ASEFA	ASIA	ASIAN	ASIMAR	ASK	ASN	ATP30	AUCT	AWC
AYUD	B	BA	BAM	BBL	BFIT	BGC	BJC	BJCHI	BROOK	BTW	CBG	CEN	CGH
CHARAN	CHAYO	CHG	CHOTI	CHOW	CI	CIG	CMC	COLOR	COM7	CPL	CRC	CRD	CSC
CSP	CWT	DCC	DCON	DDD	DOD	DOHOME	EASON	EE	ERW	ESTAR	FE	FLOYD	FN
FORTH	FSS	FTE	FVC	GENCO	GJS	GL	GLAND	GLOBAL	GLOCON	GPI	GULF	GYT	HPT
HTC	ICN	IFS	ILM	IMH	INET	INSURE	IRC	IRCP	IT	ITD	ITEL	J	JAS
JCK	JCKH	JMART	JMT	KBS	KCAR	KGI	KIAT	KOOL	KTIS	KWC	KWM	L&E	LALIN
LDC	LHK	LOXLEY	LPH	LRH	LST	M	MACO	MAJOR	MBAX	MEGA	META	MFC	MGT
MILL	MITSIB	MK	MODERN	MTI	MVP	NETBAY	NEX	NINE	NTV	NWR	OCC	OGC	OSP
PATO	PB	PDG	PDI	PICO	PIMO	PJW	PL	PM	PPP	PRIN	PRINC	PSTC	PT
QLT	RCL	RICHY	RML	RPC	RWI	S11	SALEE	SAMCO	SANKO	SAPPE	SAWAD	SCI	SCP
SE	SFP	SGF	SHR	SIAM	SINGER	SKE	SKR	SKY	SMT	SNP	SPA	SPC	SPC
SPCG	SR	SRICHA	SSC	SSF	STANLY	STI	STPI	SUC	SUN	SYNEX	T	TAE	TAKUNI
TBSP	TCC	TCMC	TEAM	TEAMG	TFG	TGH	TIGER	TITLE	TKN	TKS	TM	TMC	TMD
TMI	TMT	TNITY	TNP	TNR	TOG	TPA	TPAC	TPCORP	TPOLY	TPS	TRITN	TRT	TRU
TSE	TVT	TWP	UEC	UMI	UOBKH	UP	UPF	UPOIC	UT	UTP	UWC	VL	VNT
VPO	WIJK	WP	XO	YUASA	ZEN	ZIGA	ZMICO						



7UP	A	ABICO	AJ	ALL	ALUCON	AMC	APP	ARIN	AS	AU	B52	BC	BCH
BEAUTY	BGT	BH	BIG	BKD	BLAND	BM	BR	BROCK	BSBM	BSM	BTNC	CAZ	CCP
CGD	CITY	CMAN	CMO	CMR	CPT	CPW	CRANE	CSR	D	EKH	EP	ESSO	FMT
GIFT	GREEN	GSC	GTB	HTECH	HUMAN	IHL	INOX	INSET	IP	JTS	JUBILE	KASET	KCM
KKC	KUMWEL	KUN	KWG	KYE	LEE	MATCH	MATI	M-CHAI	MCS	MDX	MJD	MM	MORE
NC	NDR	NER	NFC	NNCL	NOVA	NPK	NUSA	OCEAN	PAF	PF	PK	PLE	PMTA
POST	PPM	PRAKIT	PRECHA	PRIME	PROUD	PTL	RBF	RCI	RJH	ROJNA	RP	RPH	RSP
SF	SFLEX	SGP	SISB	SKN	SLP	SMART	SOLAR	SPG	SQ	SSP	STARK	STC	SUPER
SVOA	TC	TCCC	THMUI	TNH	TOPP	TPCH	TPIPP	TPLAS	TTI	TYCN	UKEM	UMS	VCOM
VRANDA	WIN	WORK	WPH										

Disclaimer

การเปิดเผยผลการสำรวจของสมาคมส่งเสริมสถาบันกรรมการบริษัทไทย (IOD) ในเรื่องการกำกับดูแลกิจการ (Corporate Governance) นี้ เป็นการดำเนินการตามนโยบายของสำนักงานคณะกรรมการกำกับหลักทรัพย์และตลาดหลักทรัพย์ โดยการสำรวจของ IOD เป็นการสำรวจและประเมินจากข้อมูลของบริษัทจดทะเบียนในตลาดหลักทรัพย์แห่งประเทศไทย และตลาดหลักทรัพย์ เอ็มเอไอ (MAI) ที่มีการเปิดเผยต่อสาธารณะ และเป็นข้อมูลที่ผู้ลงทุนทั่วไปสามารถเข้าถึงได้ ดังนั้น ผลสำรวจดังกล่าวจึงเป็นการนำเสนอในมุมมองของบุคคลภายนอก โดยไม่ได้เป็นการประเมินการปฏิบัติ และมีได้มีการใช้ข้อมูลภายในเพื่อการประเมิน ผลสำรวจดังกล่าวเป็นผลการสำรวจ ณ วันที่ปรากฏในรายงานการกำกับดูแลกิจการของบริษัทจดทะเบียนไทยเท่านั้น ดังนั้น ผลการสำรวจจึงอาจเปลี่ยนแปลงได้ภายหลังวันดังกล่าว หรือเมื่อข้อมูลที่เกี่ยวข้องมีการเปลี่ยนแปลง ทั้งนี้ บริษัทหลักทรัพย์ กรุงศรี จำกัด (มหาชน) มิได้ยืนยัน ตรวจสอบ หรือรับรองถึงความถูกต้องครบถ้วนของผลการสำรวจดังกล่าวแต่อย่างใด

Anti-corruption Progress Indicator 2020

Companies that have declared their intention to join CAC

7UP	ABICO	APURE	B52	BKD	BROCK	CI	ESTAR	EVER	FSMART	J	JKN	JMART	JMT
JSP	LDC	MAJOR	NCL	NOBLE	PK	PLE	SHANG	SKR	SPALI	SSP	SUPER	TGH	THAI
TQM	TTA	WIN	ZIGA										

Companies certified by CAC

2S	ADVANC	AF	AI	AIE	AIRA	AKP	AMA	AMANAHA	AMATA	AMATAV	AP	APCS	AQUA
ARROW	ASK	B	BAFS	BAM	BANPU	BAY	BBL	BCH	BCP	BCPG	BGC	BGRIM	BJCHI
BKI	BLA	BPP	BROOK	BRR	BSBM	BTS	BWG	CEN	CENEL	CFRESH	CGH	CHEWA	CHOTI
CHOW	CIG	CIMBT	CM	CMC	COM7	COTTO	CPALL	CPF	CPI	CPN	CSC	DCC	DELTA
DEMCO	DIMET	DRT	DTAC	DTC	EA	EASTW	ECL	EGCO	EP	EPG	ERW	ETE	FE
FNS	FPI	FPT	FSS	FTE	GBX	GC	GCAP	GEL	GFPT	GGC	GJS	GLOCON	GPI
GPSC	GSTEEL	GUNKUL	HANA	HARN	HEMP	HMPRO	HTC	ICC	ICI	IFS	ILINK	INET	INSURE
INTUCH	IRC	IRPC	ITEL	IVL	K	KASET	KBANK	KBS	KCAR	KCE	KGI	KKP	KSL
KTB	KTC	KWC	KWG	L&E	LANNA	LHFG	LHK	LPN	LRH	M	MAKRO	MALEE	MBAX
MBK	MBKET	MC	MCOT	META	MFC	MFEC	MINT	MONO	MOONG	MSC	MTC	MTI	NBC
NEP	NINE	NKI	NMG	NNCL	NOK	NSI	NWR	OCC	OCEAN	OGC	ORI	PAP	PATO
PB	PCSGH	PDG	PDI	PDJ	PE	PG	PHOL	PL	PLANB	PLANET	PLAT	PM	PPP
PPPM	PPS	PREB	PRG	PRINC	PRM	PSH	PSL	PSTC	PT	PTG	PTT	PTTEP	PTTGC
PYLON	Q-CON	QH	QLT	QTC	RATCH	RML	RWI	S & J	SAAM	SABINA	SAPPE	SAT	SC
SCB	SCC	SCCC	SCG	SCN	SEAOIL	SE-ED	SELIC	SENA	SGP	SINGER	SIRI	SIS	SITHAI
SMIT	SMK	SMPC	SNC	SNP	SORKON	SPACK	SPC	SPI	SPRC	SRICHA	SSF	SSSC	SST
STA	SUSCO	SVI	SYMC	SYNTEC	TAE	TAKUNI	TASCO	TBSP	TCAP	TCMC	TFG	TFI	TFMAMA
THANI	THCOM	THIP	THRE	THREL	TIP	TIPCO	TISCO	TKS	TKT	TMD	TMILL	TMT	TNITY
TNL	TNP	TNR	TOG	TOP	TOPP	TPA	TPCS	TPP	TRU	TRUE	TSC	TSTH	TTB
TTCL	TU	TVD	TVI	TVO	TWPC	U	UBIS	UEC	UKEM	UOBKH	UPF	UV	UWC
VGI	VIH	VNT	WACOAL	WHA	WHAUP	WICE	WIJK	XO	ZEN				

N/A

3K-BAT	A	A5	AAV	ABM	ACAP	ACC	ACE	ACG	ADB	ADD	AEC	AEONTS	AFC
AGE	AH	AHC	AIT	AJ	AJA	AKR	ALL	ALLA	ALT	ALUCON	AMARIN	AMC	ANAN
AOT	APCO	APEX	APP	AQ	ARIN	ARIP	AS	ASAP	ASEFA	ASIA	ASIAN	ASIMAR	ASN
ASP	ASW	ATP30	AU	AUCT	AWC	AYUD	BA	BC	BCT	BDMS	BEAUTY	BEC	BEM
BFIT	BGT	BH	BIG	BIZ	BJC	BLAND	BLISS	BM	BOL	BR	BSM	BTNC	BTW
BUI	CAZ	CBG	CCET	CCP	CGD	CHARAN	CHAYO	CHG	CHO	CITY	CK	CKP	CMAN
CMO	CMR	CNT	COLOR	COMAN	CPH	CPL	CHAP	CPT	CPW	CRANE	CRC	CRD	CSP
CSR	CSS	CTW	CWT	D	DCON	DDD	DHOUSE	DITTO	DMT	DOD	DOHOME	DTCI	DV8
EASON	ECF	EE	EFORL	EKH	EMC	ESSO	ETC	F&D	FANCY	FLOYD	FMT	FN	FORTH
FVC	GENCO	GIFT	GL	GLAND	GLOBAL	GRAMMY	GRAND	GREEN	GSC	GTB	GULF	GYT	HFT
HPT	HTECH	HUMAN	HYDRO	ICN	IFEC	IHL	IIG	III	ILM	IMH	IND	INGRS	INOX
INSET	IP	IRCP	IT	ITD	JAK	JAS	JCK	JCKH	JCT	JR	JTS	JUBILE	JUTHA
JWD	KAMART	KC	KCM	KDH	KEX	KIAT	KISS	KK	KKC	KOOL	KTIS	KUMWEL	KUN
KWM	KYE	LALIN	LEE	LEO	LH	LIT	LOXLEY	LPH	LST	MACO	MANRIN	MATCH	MATI
MAX	M-CHAI	MCS	MDX	MEGA	METCO	MGT	MICRO	MIDA	MILL	MITSIB	MJD	MK	ML
MODERN	MORE	MPIC	MUD	MVP	NC	NCAP	NCH	NDR	NER	NETBAY	NEW	NEWS	NEX
NFC	NOVA	NPK	NRF	NSL	NTV	NUSA	NVD	NYT	OHTL	OISHI	OR	OSP	OTO
PACE	PACO	PAE	PAF	PERM	PF	PICO	PIMO	PJW	PMTA	POLAR	POMPUI	PORT	POST
PPM	PR9	PRAKIT	PRAPAT	PRECHA	PRIME	PRIN	PRO	PROEN	PROS	PROUD	PTL	RAM	RBF
RCI	RCL	RICHY	RJH	ROCK	ROH	ROJNA	RP	RPC	RPH	RS	RSP	RT	S
S11	SA	SABUY	SAFARI	SAK	SALEE	SAM	SAMART	SAMCO	SAMTEL	SANKO	SAUCE	SAWAD	SAWANG
SCGP	SCI	SCM	SCP	SDC	SE	SEAFCO	SF	SFLEX	SFT	SFG	SHR	SIAM	
SICT	SIMAT	SISB	SK	SKE	SKN	SKY	SLM	SLP	SMART	SMD	SMT	SO	SOLAR
SONIC	SPA	SPCG	SPG	SPVI	SQ	SR	SSC	STANLY	STAR	STARK	STC	STEC	STGT
STHAI	STI	STPI	SUC	SUN	SUTHA	SVH	SVOA	SWC	SYNEX	T	TACC	TAPAC	TC
TCC	TCCC	TCJ	TCOAT	TEAM	TEAMG	TGPRO	TH	THANA	THE	THG	THL	THMUI	TIDLOR
TIGER	TITLE	TK	TKN	TM	TMC	TMI	TMW	TNDT	TNH	TNPC	TOA	TPAC	TPBI
TPCH	TPIPL	TPIPP	TPLAS	TPOLY	TPS	TQR	TR	TRC	TRITN	TRT	TRUBB	TSE	TSF
TSI	TSR	TSTE	TTI	TTT	TTW	TVT	TWP	TWZ	TYCN	UAC	UMI	UMS	UNIQ
UP	UPA	UPOIC	UREKA	UT	UTP	UVAN	VARO	VCOM	VI	VIBHA	VL	VNG	VPO
VRANDA	W	WAVE	WGE	WINMED	WINNER	WORK	WORLD	WP	WPH	WR	XPG	YCI	YGG
YUASA													

Disclaimer

การเปิดเผยผลการประเมินดัชนีชี้วัดความคืบหน้าการป้องกันความเสี่ยงของการทุจริตคอร์รัปชัน (Anti-Corruption Progress Indicators) ของบริษัทจดทะเบียนในตลาดหลักทรัพย์แห่งประเทศไทยซึ่งจัดทำโดยสถาบันไทยพัฒน์ เป็นการดำเนินการตามนโยบายและตามแผนพัฒนาความยั่งยืนสำหรับบริษัทจดทะเบียนของสำนักงานคณะกรรมการกำกับหลักทรัพย์และตลาดหลักทรัพย์ โดยผลการประเมินดังกล่าวของสถาบันไทยพัฒน์ อาศัยข้อมูลที่ได้รับจากบริษัทจดทะเบียนตามที่บริษัทจดทะเบียนได้ระบุในแบบแสดงข้อมูลเพื่อการประเมิน Anti-Corruption ซึ่งได้อ้างอิงข้อมูลมาจากแบบแสดงรายการข้อมูลประจำปี (แบบ 56-1) รายงานประจำปี (แบบ 56-2) หรือในเอกสารและหรือรายงานอื่นที่เกี่ยวข้องของบริษัทจดทะเบียนนั้น แล้วแต่กรณี ดังนั้น ผลการประเมินดังกล่าวจึงเป็นการนำเสนอในมุมมองของสถาบันไทยพัฒน์ซึ่งเป็นบุคคลภายนอก โดยมีได้เป็นการประเมินการปฏิบัติของบริษัทจดทะเบียนในตลาดหลักทรัพย์แห่งประเทศไทย และมีได้ใช้ข้อมูลภายในเพื่อการประเมิน เนื่องจากผลการประเมินดังกล่าวเป็นเพียงผลการประเมิน ณ วันที่ปรากฏในผลการประเมินเท่านั้น ดังนั้น ผลการประเมินจึงอาจเปลี่ยนแปลงได้ภายหลังวันดังกล่าว หรือเมื่อข้อมูลที่เกี่ยวข้องมีการเปลี่ยนแปลง ทั้งนี้ บริษัทหลักทรัพย์ กรุงศรี จำกัด (มหาชน) มิได้ยืนยัน ตรวจสอบ หรือรับรองความถูกต้องครบถ้วนของผลการประเมินดังกล่าวแต่อย่างใด

Reference

การเปิดเผยข้อมูลบริษัทที่เข้าร่วมโครงการแนวร่วมปฏิบัติของภาคเอกชนไทยในการต่อต้านทุจริต (Thai CAC) ของสมาคมส่งเสริมสถาบันกรรมการบริษัทไทย (ข้อมูล ณ วันที่ 30 มกราคม 2564) มี 2 กลุ่ม คือ

- ได้ประกาศเจตนารมณ์เข้าร่วม CAC
- ได้รับการรับรอง CAC

Research Group

Investment Strategy

อิสระ อรดีดลเชษฐ

Head of Research Group, Macro-strategy
+662 659 7000 ext. 5001
Isara.Ordeedolchest@krungsrisecurities.com

ชัยยศ จีวางกูร

Technical Strategy
+662 659 7000 ext. 5006
Chaiyot.Jiwangkul@krungsrisecurities.com

อาทิตย์ จันทร์สว่าง

Retail Investment Strategy
+662 659 7000 ext. 5005
Artit.Jansawang@krungsrisecurities.com

นลินี ประมาณ

Assistant Strategist
+662 659 7000 ext. 5011
Nalinee.Praman@krungsrisecurities.com

Fundamental Research

นภภัทร จันทรเสรีกุล

Energy, Petrochemical and Utilities (Power)
+662 659 7000 ext. 5000
Naphat.Chantaraserekul@krungsrisecurities.com

ปฎิภาค นวาวัตน์

ICT, Media and Transportation (Land)
+662 659 7000 ext. 5003
Phatipak.Navawatana@krungsrisecurities.com

รัฐศักดิ์ พิริยะอนนท์

Property and Bank
+662 659 7000 ext. 5016
Ratasak.Piriyanont@krungsrisecurities.com

อมรรัตน์ คคานานต์กุล

Food & beverage, Quantitative Research
+662 659 7000 ext. 5019
Amornrat.Kakanankul@krungsrisecurities.com

ปฎิพล ประวัจนสุข

Assistant analyst
+662 659 7000 ext. 5012
Patipol.Prawangsuk@krungsrisecurities.com

สิริการย์ กฤษณินพัทธ์

Healthcare, IE, Property Fund/REITs and Utilities (Water)
+662 659 7000 ext. 5018
Sirikarn.Krisnipat@krungsrisecurities.com

อดิศักดิ์ พรหมบุญ

Agribusiness, Food and Construction Services
+662 659 7000 ext. 5013
Adisak.Prombun@krungsrisecurities.com

เอกสิทธิ์ คุณาดีเรกวงศ์

Commerce, Tourism and Transportation (Air)
+662 659 7000 ext. 5010
Ekasit.Kunadirekwong@krungsrisecurities.com

พีรวัสส์ คุปติเลิศพงษ์

Assistant analyst
+662 659 7000 ext. 5008
Peerawat.Kupatilertpong@krungsrisecurities.com

Research Support

ยุภาวณี เล้าตระกูลชัย

Database
+662 659 7000 ext. 5002
Yuphawanee.Laotrakunchai@krungsrisecurities.com

ณัฐกานต์ โพธิ์ศรี

Database
+662 659 7000 ext. 5015
Natthakan.Phosri@krungsrisecurities.com

Krungsri Securities

01 สำนักงานใหญ่

898 อาคารเพลินจิตทาวเวอร์ ชั้น 3
ถนนเพลินจิต แขวงลุมพินี เขตปทุมวัน กรุงเทพฯ 10330
โทร. +662 659 7000 โทรสาร. +662 658 5699

03 เซ็นทรัลบางนา

589/151 อาคารเซ็นทรัลซิตี้ทาวเวอร์ ชั้น 27 ถนนเทพ
รัตน แขวงบางนาเหนือ เขตบางนา กรุงเทพฯ 10260
โทร. +662 763 2000 โทรสาร. +662 399 1448

05 สุพรรณบุรี

249/171-172 หมู่ 5 ถนนเนรแก้ว ตำบลท่าระหัด อำเภอ
เมืองสุพรรณบุรี จังหวัดสุพรรณบุรี 72000
โทร. +663 596 7981 โทรสาร. +663 552 2449

07 นครปฐม

67/1 ถนนราชดำเนิน ตำบลพระปฐมเจดีย์ อำเภอเมือง
นครปฐม จังหวัดนครปฐม 73000
โทร. +663 427 5500-7 โทรสาร. +663 421 8989

09 พิษณุโลก

275/1 อาคารธนาคารกรุงศรีอยุธยา จำกัด(มหาชน)
สาขาพิษณุโลก ถนนพิชัยสงคราม ตำบลในเมือง อำเภอ
เมืองพิษณุโลก จังหวัดพิษณุโลก 65000
โทร. +665 530 3360 โทรสาร. +665 530 2580

11 หาดใหญ่

90-92-94 อาคารธนาคารกรุงศรีอยุธยา จำกัด (มหาชน)
สาขาหาดใหญ่ ถนนนิพัทธ์อุทิศ 1 ตำบลหาดใหญ่ อำเภอ
หาดใหญ่ จังหวัดสงขลา 90110
โทร. +667 422 1229 โทรสาร. +667 422 1411

02 เอ็มโพเรียม

622 เอ็มโพเรียมทาวเวอร์ ชั้น 10 ถนนสุขุมวิท 24
แขวงคลองตัน เขตคลองเตย กรุงเทพฯ 10110
โทร. +662 695 4539-40 โทรสาร. +662 695 4599

04 พระราม 2

356, 358, 360 ชั้น 4 ถนนพระราม 2 แขวงสามตำ
เขตบางขุนเทียน กรุงเทพฯ 10150
โทร. +662 013 7145 โทรสาร. +662 895 9557

06 ชลบุรี

64/17 ถนนสุขุมวิท ตำบลบางปลาสร้อย
อำเภอเมืองชลบุรี จังหวัดชลบุรี 20000
โทร. +663 312 6 580 โทรสาร. +663 312 6588

08 เชียงใหม่

70 อาคารธนาคารกรุงศรีอยุธยา จำกัด(มหาชน)
สาขาประตูช้างเผือก ถนนช้างเผือก ตำบลศรีภูมิ
อำเภอเมืองเชียงใหม่ จังหวัดเชียงใหม่ 50200
โทร. +665 321 9234 โทรสาร. +665 321 9247

10 ขอนแก่น

114 อาคารธนาคารกรุงศรีอยุธยา จำกัด(มหาชน) สาขา
ขอนแก่น ถนนศรีจันทร์ ตำบลในเมือง อำเภอเมืองขอนแก่น
จังหวัดขอนแก่น 40000
โทร. +664 322 6120 โทรสาร. +664 322 6180

คำแนะนำการลงทุน

ซื้อ: หุ้นที่คาดหวังอัตราผลตอบแทนรวมจากการลงทุนเกินกว่า 10% ภายในระยะเวลา 1 ปีข้างหน้า

ถือ: หุ้นที่คาดหวังอัตราผลตอบแทนรวมจากการลงทุนระหว่าง -10% ถึง 10% ภายในระยะเวลา 1 ปีข้างหน้า

ขาย: หุ้นที่คาดหวังอัตราผลตอบแทนรวมจากการลงทุนน้อยกว่า -10% ภายในระยะเวลา 1 ปีข้างหน้า